

Ersatzteile Spare parts

Drehmaschine

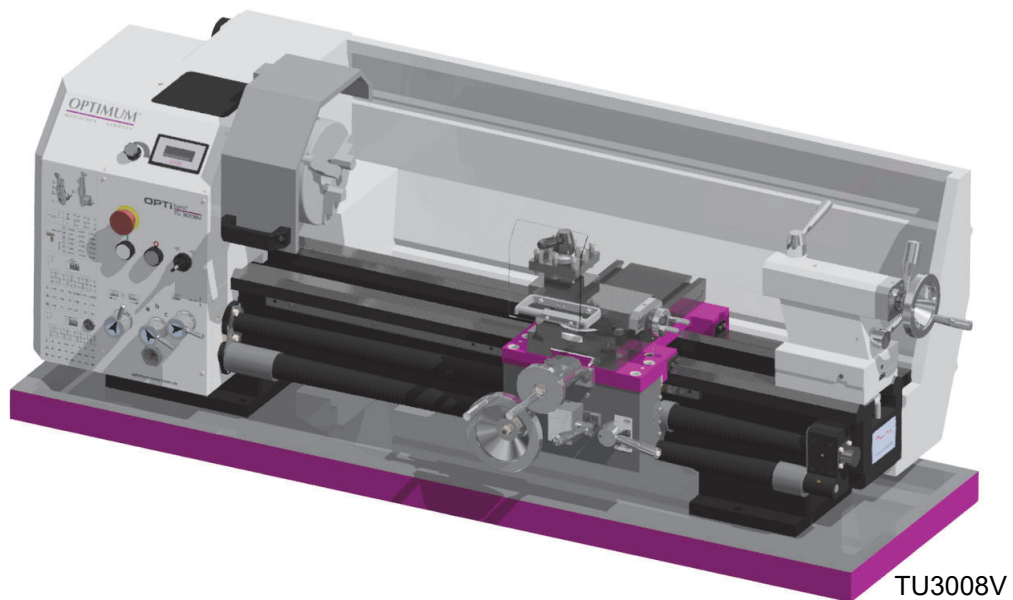
Lathe

○ **OPTI**turn[®]
TU 3008

Artikel Nr. *Item no.* 342 7200

○ **OPTI**turn[®]
TU 3008V

Artikel Nr. *Item no.* 342 7205



TU3008V

1 Ersatzteile - Spare parts

1.1 Ersatzteilbestellung - Ordering spare parts

Bitte geben Sie folgendes an - *Please indicate the following* :

- Seriennummer - *Serial No.*
- Maschinenbezeichnung - *Machines name*
- Herstellungsdatum - *Date of manufacture*
- Artikelnummer - *Article no.*

Die Artikelnummer befindet sich in der Ersatzteilliste. *The article no. is located in the spare parts list.* Die Seriennummer befindet sich am Typschild. *The serial no. is on the rating plate.*

1.2 Hotline Ersatzteile - Spare parts Hotline



+49 (0) 951-96555 -118

ersatzteile@stuermer-maschinen.de



1.3 Service Hotline



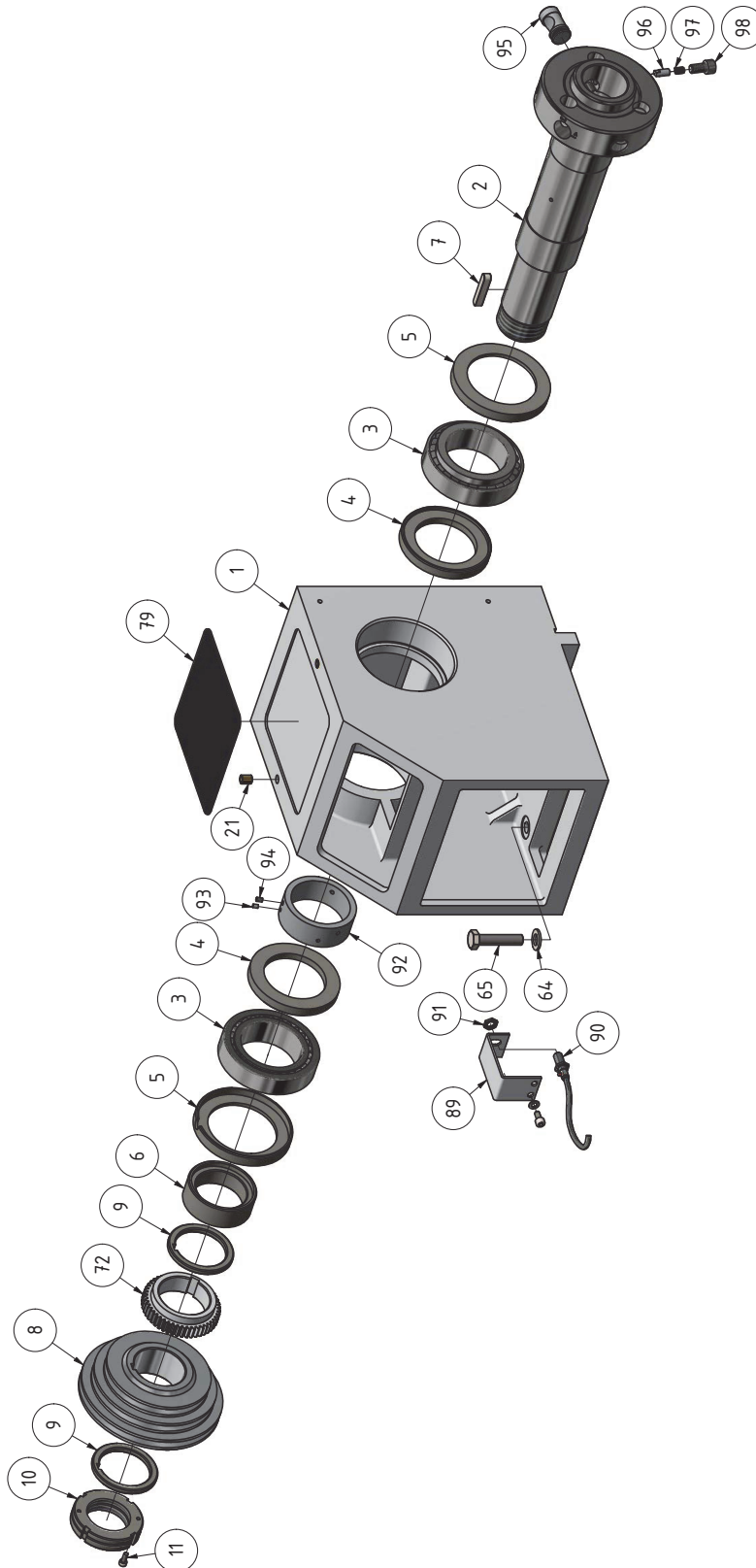
+49 (0) 951-96555 -100

service@stuermer-maschinen.de



1.4 Ersatzteilzeichnungen - Spare part drawings

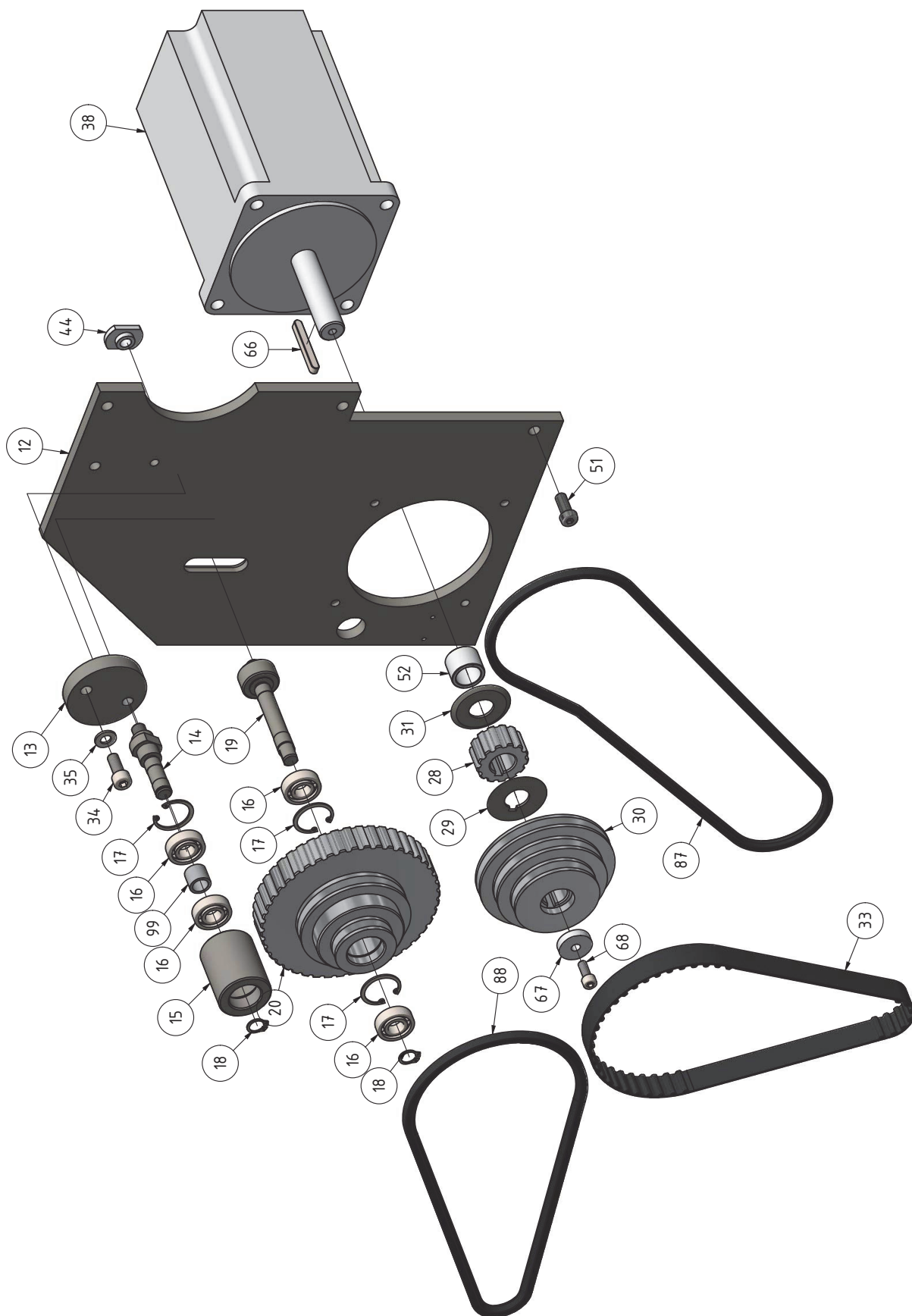
A Spindelstock - Headstock



Img. 1-1: Spindelstock - Headstock

TU3008_TU3008V_parts.fm

B Spindelstock - Headstock - TU3008 | TU3008V



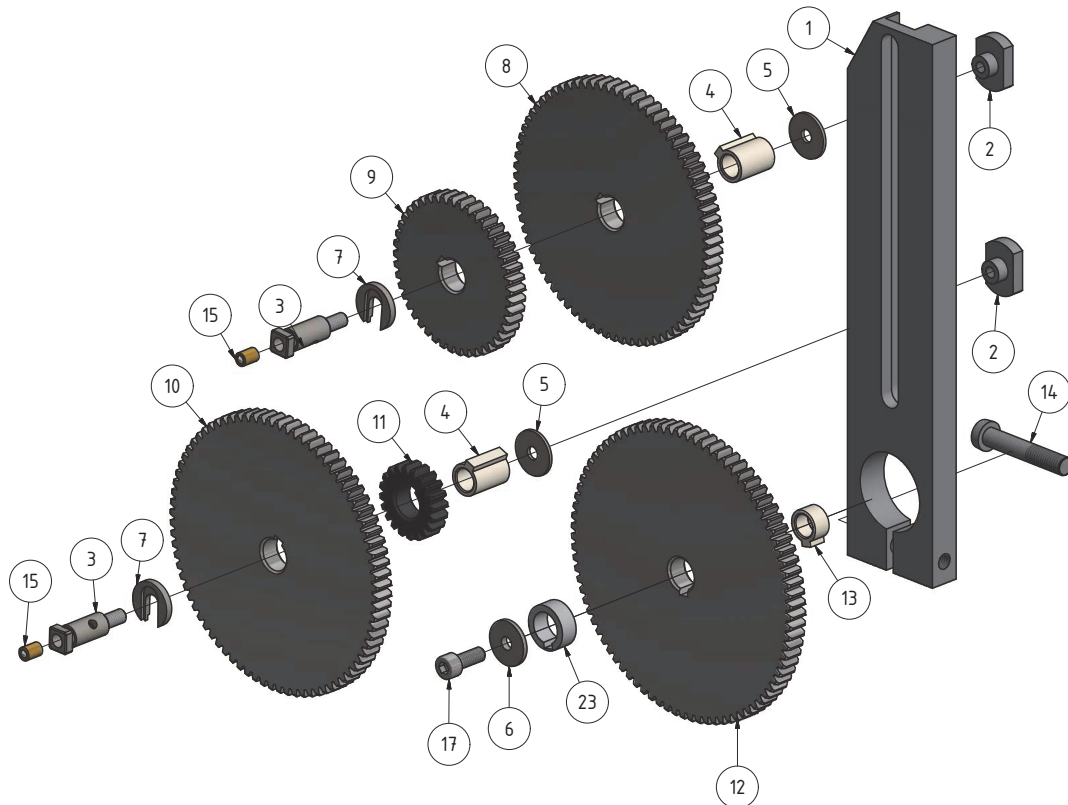
Img.1-2: Spindelstock - Headstock

TU3008_TU3008V_parts.fm

Teilleiste Spindelstock - Parts list headstock - TU3008 - TU3008V					
Pos.	Bezeichnung	Description	Menge Qty.	Grösse Size	Artikelnummer Item no.
1	Spindelstock	Headstock	1		
2	Drehspindel	Turn spindle	1		
3	Kegelrollenlager	Taper roller bearing	2	33012	04033012
4	Ring	Ring	2		03427205104
5	Ring	Ring	2		03427205105
6	Buchse	Bushing	1		03427205106
7	Passfeder	Fitting key	1	8x7x40	042P8740
8	Riemenscheibe	Pulley	1	TU3008	03427200108
8	Riemenscheibe	Pulley	1	TU3008 V	03427205108
9	Ring	Ring	2		03427205109
10	Nutmutter	Groove nut	1	M48	03427205110
11	Innensechskantschraube	Socket head screw	2	M4x10	
12	Platte	Plate	1	TU3008	03427200112
12	Platte	Plate	1	TU3008 V	03427205112
13	Exzenter	Eccentric	1		03427205113
14	Welle	Shaft	1		03427205114
15	Spannrolle	Pressure roll	1		03427205115
CPL	Spannrolle komplett	Pressure roll cpl.	1		03427205115CPL
16	Kugellager	Bearing	4	6001	0406001R
17	Sicherungsring	Retaining ring	3	28	042SR28I
18	Sicherungsring	Retaining ring	2	12	042SR12W
19	Welle	Shaft	1		03427205119
19-1	Welle	Shaft	1		03427205119-1
20	Riemenscheibe	Pulley	1	TU3008	03427200120
20	Riemenscheibe	Pulley	1	TU3008 V	03427205120
21	Schmiernippel	Lubrication cup	2		
28	Zahnriemenscheibe	Gear wheel	1		03427205128
29	Scheibe	Washer	1		03427205129
30	Riemenscheibe	Pulley	1	TU3008	03427200130
30	Riemenscheibe	Pulley	1	TU3008V	03427205130
31	Scheibe	Washer	1		03427205131
33	Zahnriemen	Timing belt	1	240L070214	0392800
34	Innensechskantschraube	Socket head screw	1	M8x20	
35	Scheibe	Washer	1	8	
38	Motor	Motor	1	TU3008V motor	03427205138
38	Motor	Motor	1	TU3008 motor	03427200138
44	Klemmmutter	Clamping nut	1		03427205144
51	Innensechskantschraube	Socket head screw	7	M8x20	
52	Buchse	Bushing	1	TU3008	03427200152
52	Buchse	Bushing	1	TU3008V	03427205152
64	Scheibe	Washer	4	10	
65	Sechskantschraube	Hexagon screw	4	M10x45	
66	Passfeder	Fitting key	1	6x6x45	03427205166
67	Scheibe	Washer	1		03427205167
68	Innensechskantschraube	Socket head screw	1	M6x16	
72	Zahnrad	Gear	1		03427205172
79	Gummiablage	Rubber plate	1		03427205179
87	Keilriemen	V-Belt	1	TU3008V / 7M-900	0302021885
87	Keilriemen	V-Belt	1	TU3008 / XPZ762	0302021885
88	Keilriemen	V-Belt	1	TU3008V / 7M-710	0390210
88	Keilriemen	V-Belt	1	TU3008 / XPZ887	039SPZ762
89	Winkel	Angle	1		03427205189
90	Drehzahlsensor	Rotation speed sensor	1		03338120279
91	Klemmmutter	Clamping nut	2		
92	Ring	Ring	1		
93	Magnet	Magnet	4		
94	Gewindestift	Grub screw	3	M4x6	
95	Spindelbolzen	Spindle bolt	3		03400923138
96	Sperraste	Stop bolt	3		03400923137
97	Feder	Spring	3		03400923136
98	Schraube	Screw	3	M6x16	03400923135
99	Hülse	Sleeve	1		03427205199

TU3008_TU3008V_parts.fm

C Wechselradgetriebe - Change gear

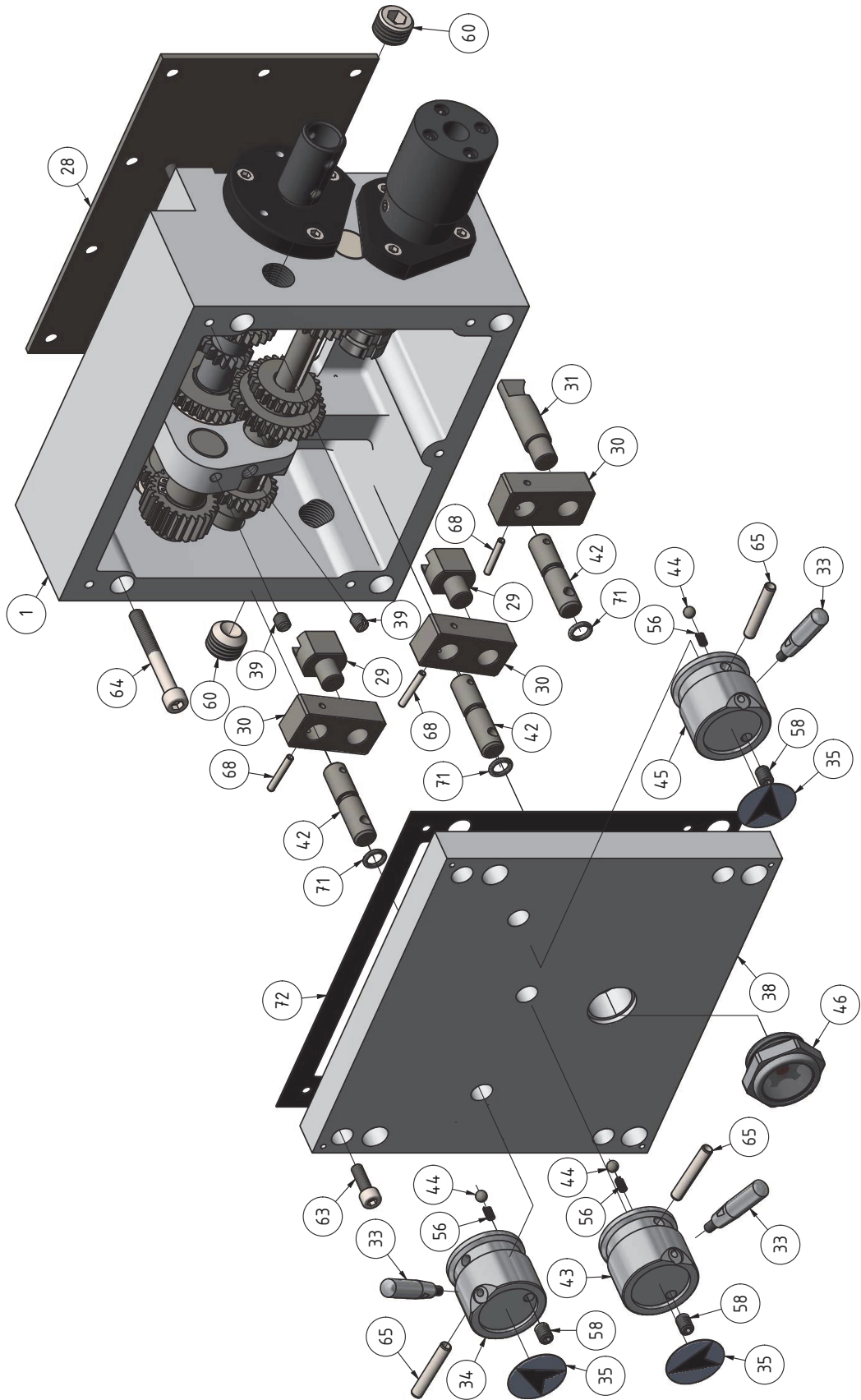


Img. 1-3: Wechselradgetriebe - Change gear

Wechselradgetriebe - Change gear - TU3008G, TU3008, TU3008V, TU3008VB

Pos.	Bezeichnung	Description	Menge Qty.	Grösse Size	Artikelnummer Item no.
1	Halter	Holder	1		03427205201
2	Klemmmutter	Clamping nut	2		03427205202
3	Bolzen	Bolt	2		03427205203
4	Hülse	Sleeve	2		03427205204
5	Scheibe	Washer	2		03427205205
6	Scheibe	Washer	1		03427205206
7	Platte	Plate	2		03427205207
8	Wechselrad	Gear	1	75Z / m1.5	03427205208
9	Zahnrad	Gear	1	45Z / m1.5	03427205209
10	Zahnrad	Gear	1	80Z / m1.5	03427205210
11	Zahnrad	Gear	1	20Z / m1.5	03427205211
12	Zahnrad	Gear	1	85Z / m1.5	03427205212
13	Hülse	Sleeve	1		03427205204
14	Innensechskantschraube	Socket head screw	1	M8x45	
15	Schmiernippel	Lubrication nut	2		
17	Innensechskantschraube	Socket head screw	1	M6 x 16	
18	Wechselrad (ohne Abbildung)	Gear (not illustrated)	2	60Z / m1.5	03427205218
19	Wechselrad (ohne Abbildung)	Gear (not illustrated)	1	65Z / m1.5	03427205219
20	Wechselrad (ohne Abbildung)	Gear (not illustrated)	1	70Z / m1.5	03427205220
21	Wechselrad (ohne Abbildung)	Gear (not illustrated)	1	50Z / m1.5	03427205221
22	Wechselrad (ohne Abbildung)	Gear (not illustrated)	1	30Z / m1.5	03427205222
23	Hülse	Sleeve	1		03425001523

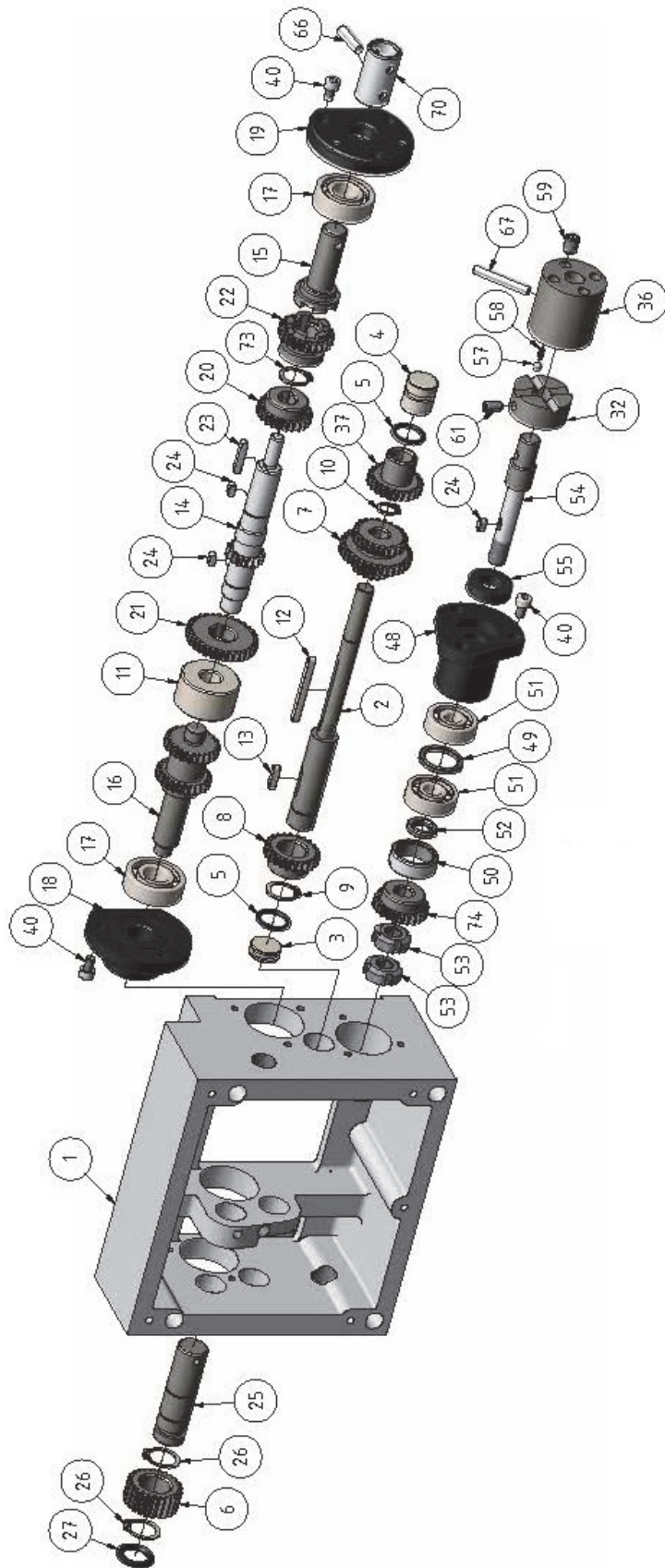
D Vorschubgetriebe - Feed gear



Img.1-4: Vorschubgetriebe - Feed gear

TU3008_TU3008V_parts.fm

E Vorschubgetriebe - Feed gear



Img. 1-5: Vorschubgetriebe - Feed gear

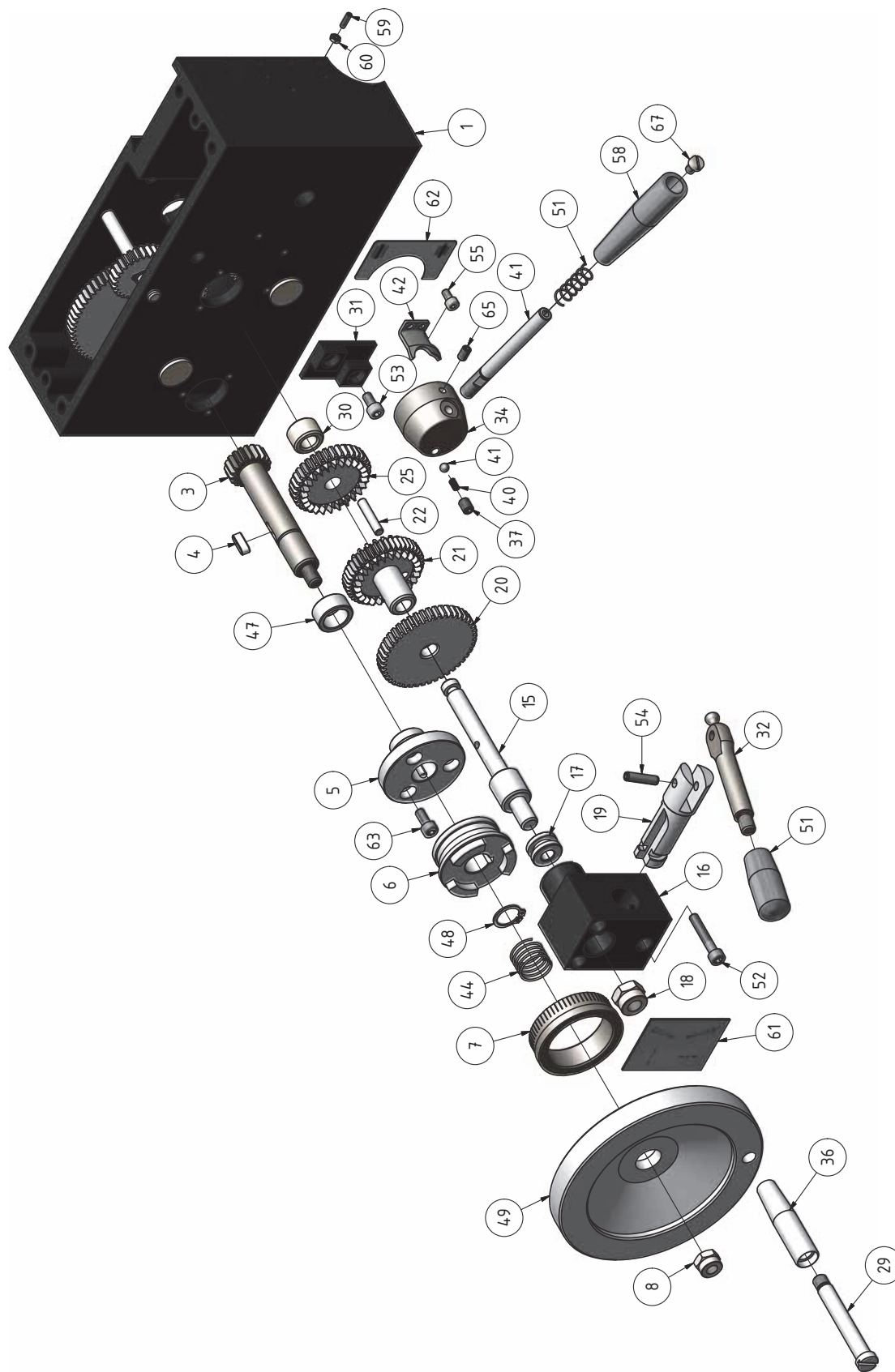
TU3008_TU3008V_parts.fm

Teilleiste Vorschubgetriebe - Parts list feed gear - TU3008G, TU3008, TU3008V, TU3008VB

Pos.	Bezeichnung	Description	Menge Qty.	Grösse Size	Artikelnummer Item no.
1	Gehäuse	Housing	1		03427205301CPL
2	Welle	Shaft	1		03427205302
3	Verschluss	Plug	1		03427205303
4	Verschluss	Plug	1		03427205304
5	O-Ring	O-ring	2	15x2,65	
6	Zahnrad	Gear	1		03427205306
7	Zahnrad	Gear	1		03427205307
8	Zahnrad	Gear	1		03427205308
9	Sicherungsring	Retaining ring	1	16	042SR16W
10	Sicherungsring	Retaining ring	1	10	042SR10W
11	Buchse	Bushing	1		03427205311
12	Passfeder	Fitting key	1	4x45	
13	Passfeder	Fitting key	1	4x16	042P4416
14	Zahnwelle	Gear shaft	1		03427205314
15	Welle	Shaft	1		03427205315
16	Zahnwelle	Gear shaft	1		03427205316
17	Kugellager	Ball bearing	2	6202	0406202R
18	Flansch	Flange	1		03427205318
19	Flansch	Flange	1		03427205319
20	Zahnrad	Gear	2		03427205320
21	Zahnrad	Gear	1		03427205321
22	Zahnrad	Gear	1		03427205322
23	Passfeder	Fitting key	1	4x22	
24	Passfeder	Fitting key	3	4x8	042P4410
25	Welle	Shaft	1		03427205325
26	Sicherungsring	Retaining ring	2	17	042SR17W
27	O-Ring	O-ring	1	15x3,55	
28	Abdeckung	Cover	1		03427205328
29	Gabel	Fork	2		03427205329
30	Platte	Plate	3		03427205330
31	Bolzen	Bolt	1		03427205331
32	Kupplung	Clutch	1		03427205332
33	Hebel	Lever	1		03427205333
34	Wahlschalter	Selector switch	1		03427205334
35	Zeiger	Indicator	3		03425001342
36	Rutschkupplung	Friction clutch	1		03427205336
CPL	Rutschkupplung kpl.	Friction clutch complete			03427205336CPL
37	Zahnrad	Gear	1		03427205337
38	Abdeckung	Cover	1		03427205338
39	Gewindestift	Grub screw	2	M6x8	
40	Innensechskantschraube	Socket head screw	9	M5x8	
41	Schraube	Screw	10	M5x8	
42	Welle	Shaft	3		03427205342
43	Wahlschalter	Selector switch	1		03427205334
44	Stahlkugel	Steel ball	3		
45	Wahlschalter	Selector switch	1		03427205345
46	Ölschauglas	Oil sight glass	1		049OSG28
48	Flansch	Flange	1		03427205348
49	Ring	Ring	1		03427205349
50	Buchse	Bushing	1		03427205350
51	Kugellager	Ball bearing	2	7200	0407200
52	Ring	Ring	1		03427205352
53	Nutmutter	Groove nut	2	M10x1	
54	Welle	Shaft	1		03427205354
55	Radialwellendichtring	Seal	1	15x26x7	04115267
56	Feder	Spring	1		03427205356
57	Stahlkugel	Steel ball	1	6mm	042KU06
58	Feder	Spring	1	1x4x23	03427205356
59	Gewindestift	Grub screw	1	M8x12	
60	Verschluss	Plug	2	M16x12	
61	Gewindestift	Grub screw	1	M6x12	
63	Innensechskantschraube	Socket head screw	4	M5x16	
64	Innensechskantschraube	Socket head screw	4	M6x50	
65	Spannstift	Spring pin	3	5x30	
66	Kegelstift	Taper pin	1	5x22	
67	Spannstift	Spring pin	1	5x32	
68	Spannstift	Spring pin	3	3x20	
70	Hülse	Sleeve	1		03427205370
71	O-Ring	O-ring	3	7,1x18,8	
72	Dichtung	Seal	1		03427205372
73	Sicherungsring	Retaining ring	1	15	042SR15W
74	Zahnrad	Gear	1	15	03427205374

TU3008_TU3008V_parts.fm

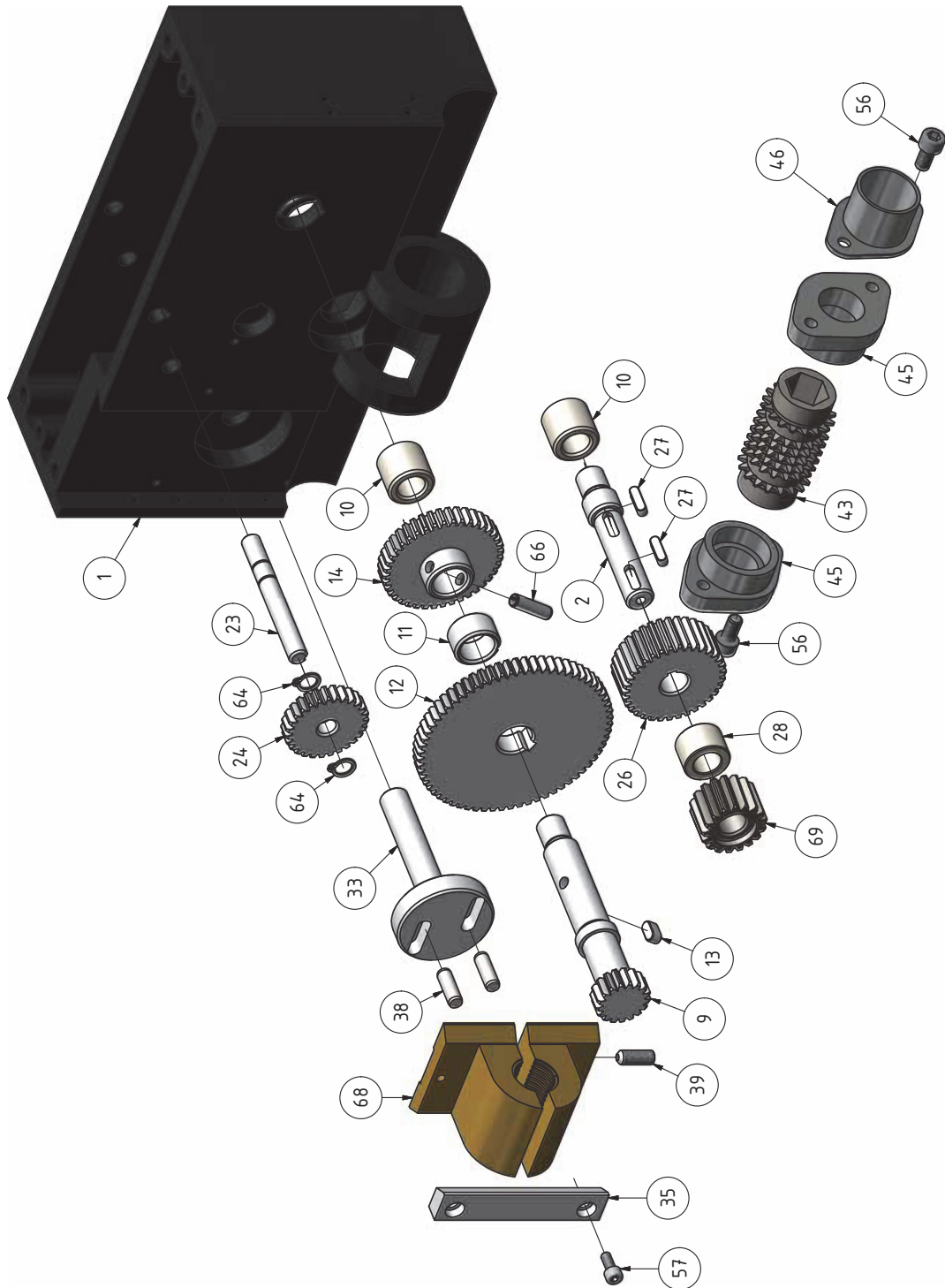
F Schlosskasten - Apron



Img. 1-6: Schlosskasten - Apron

TU3008_TU3008V_parts.fm

G Schlosskasten - Apron



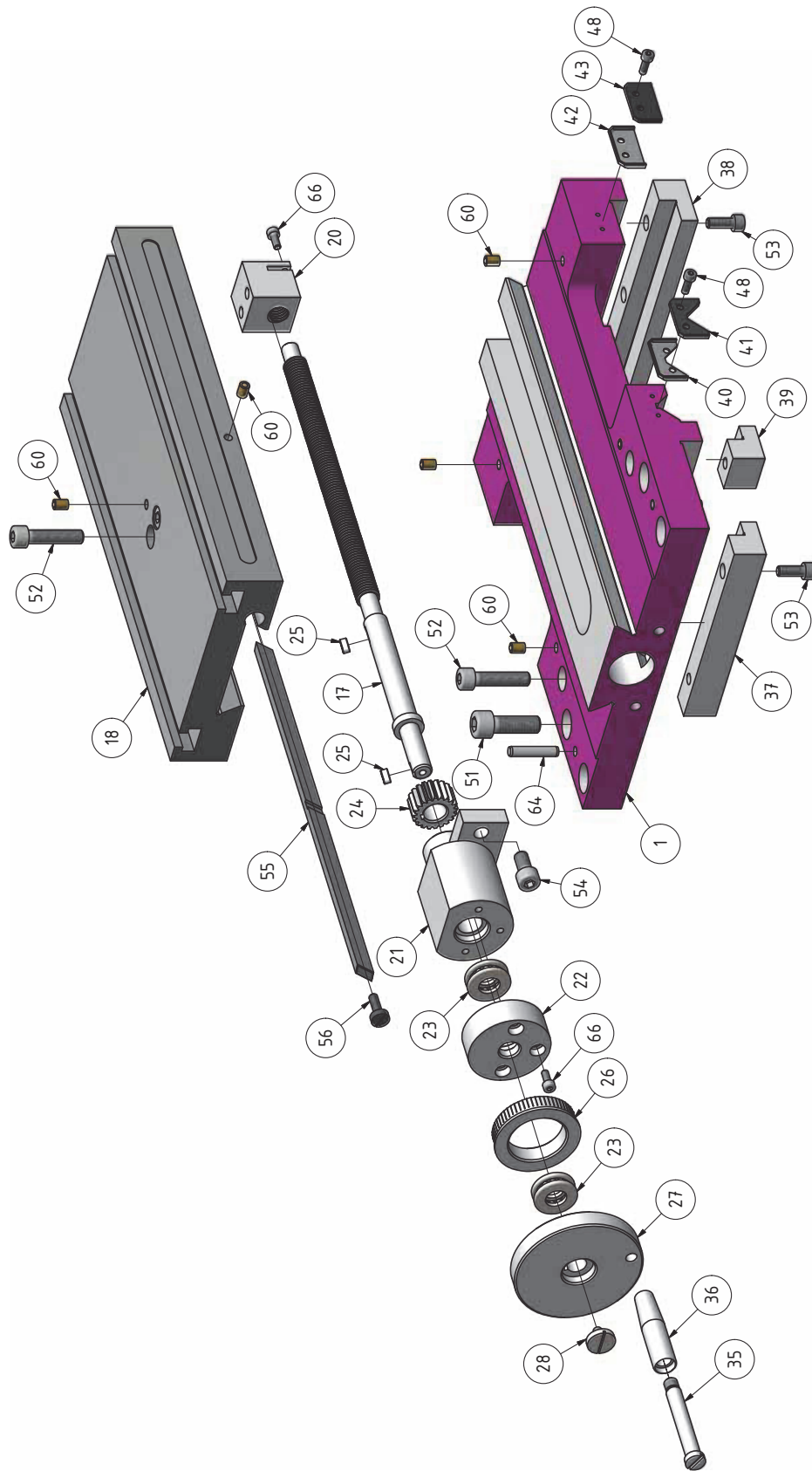
Img.1-7: Schlosskasten - Apron

TU3008_TU3008V_parts.fm

Teilleiste Schlosskasten - Parts list apron - TU3008G, TU3008, TU3008V, TU3008VB

Pos.	Bezeichnung	Description	Menge Qty.	Grösse Size	Artikelnummer Item no.
1	Gehäuse	Housing	1		03427205401
CPL	Schlosskasten komplett	Apron complete	1		03427205401CPL
2	Welle	Shaft	1		03427205402
3	Zahnwelle	Gear shaft	1		03427205403
4	Passfeder	Fitting key	1	5x14	
5	Flansch	Flange	1		03427205405
6	Kupplung	Clutch	1		03427205406
7	Skalenring	Scale ring	1		03427205407
8	Sechskantmutter	Hexagon nut	1	M8	
9	Zahnwelle	Gear shaft	1		
10	Buchse	Bushing	2		03427205410
11	Buchse	Bushing	1		
12	Zahnrad	Gear	1		
13	Passfeder	Fitting key	1	5x10	042P5510
14	Zahnrad	Gear	1		03427205414
15	Welle	Shaft	1		03427205415
16	Block	Block	1		03427205416
17	Buchse	Bushing	1		
18	Sechskantmutter	Hexagon nut	1	M10x1,25	
19	Bolzen	Bolt	1		03427205419
20	Zahnrad	Gear	1		03427205420
21	Zahnrad	Gear	1		03427205421
22	Zylinderstift	Cylindrical pin	1		03427205422
23	Welle	Shaft	1		03427205423
24	Zahnrad	Gear	1		03427205424
25	Zahnrad	Gear	1		03427205425
26	Zahnrad	Gear	1		03427205426
27	Passfeder	Fitting key	2	4x14	042P4414
28	Buchse	Bushing	1		03427205428
29	Schraube	Screw	1		03020219139
30	Buchse	Bushing	1		03427205430
31	Platte	Plate	1		03427205431
32	Hebel	Lever	1		03427205432
33	Exzenter	Eccentric	1		03427205433
34	Nabe	Collet	1		03427205434
35	Platte	Plate	1		03427205435
36	Hülse	Sleeve	1		03020219139
37	Gewindestift	Grub screw	1		
38	Zylinderstift	Cylindrical pin	2	6x18	03427205438
39	Gewindestift	Grub screw	1	M6x16	
40	Feder	Spring	1	M6x8	
41	Stahlkugel	Steel ball	1		
42	Platte	Plate	1		03427205442
43	Zahnwelle	Gear shaft	1		03427205443
44	Feder	Spring	1		03427205444
45	Flansch	Flange	2		03427205445
46	Flansch	Flange	1		
47	Ring	Ring	1		03427205447
48	Sicherungsring	Retaining ring	1	15	042SR15W
49	Handrad	Handle	1		03427205449
50	Knopf	Knob	1		
51	Feder	Spring	1		03427205451
52	Innensechskantschraube	Socket head screw	3	ISO 4762 - M5 x 30	
53	Innensechskantschraube	Socket head screw	2	ISO 4762 - M5 x 10	
54	Spannstift	Spring pin	1	ISO 8752 - 5 x 20 A	
55	Innensechskantschraube	Socket head screw	2	ISO 4762 - M4 x 8	
56	Innensechskantschraube	Socket head screw	4	ISO 4762 - M6 x 12	
57	Innensechskantschraube	Socket head screw	2	ISO 4762 - M4 x 10	
58	Hülse	Sleeve	1		03427205458
59	Gewindestift	Grub screw	4	ISO 4026 - M3 x 10	
60	Sechskantmutter	Hexagon nut	4	ISO 4032 - M3	
61	Platte	Plate	1		03427205461
62	Platte	Plate	1		03427205462
63	Innensechskantschraube	Socket head screw	3	ISO 4762 - M5 x 12	
64	Sicherungsring	Retaining ring	2	DIN 471 - 8x0,8	
65	Gewindestift	Grub screw	1	DIN 913 - M5 x 8	
66	Spannstift	Spring pin	1	ISO 13337 - 5 x 20	
67	Schraube	Screw	1		03427205467
68	Schlossmutter	Lock nut	1		03427205468
69	Zahnrad	Gear	1		03427205469

H Planschlitten - Cross slide

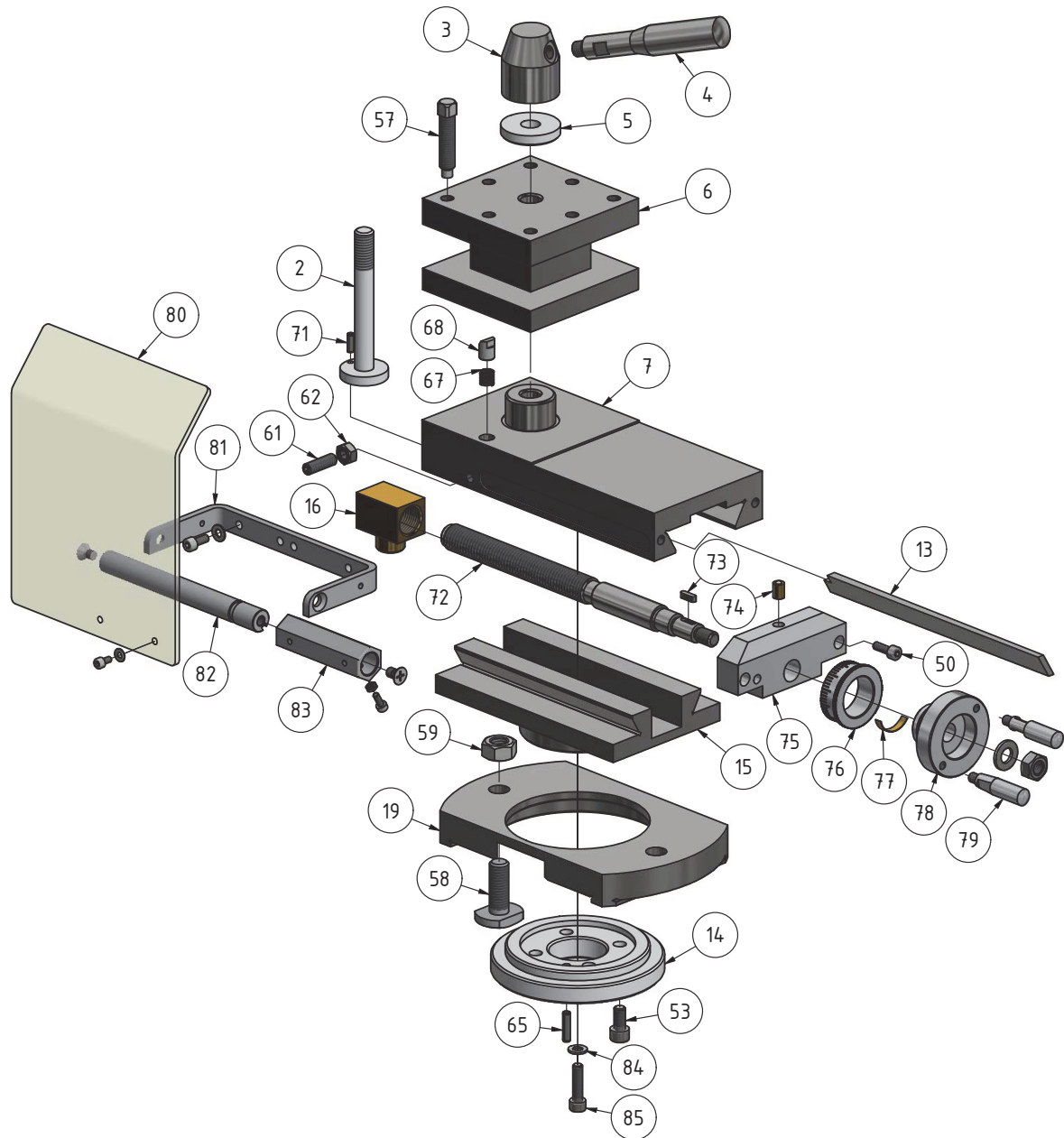


Img.1-8: Planschlitten - Cross slide

TU3008_TU3008V_parts.fm

Teilleiste Planschlitten - Parts list cross slide - TU3008G, TU3008, TU3008V, TU3008VB					
Pos.	Bezeichnung	Description	Menge Qty.	Grösse Size	Artikelnummer Item no.
1	Bettschlitten	Bed Slide	1		03427205601
1	Bettschlitte komplett	Bed Slide complete	1		03427205601CPL
17	Spindel	Spindle	1		03427205617
18	Planschlitten	Cross slide	1		03427205618
20	Spindelmutter	Spindle nut	1		03427205620
21	Lagerbock	Bearing block	1		03427205621
22	Flansch	Flange	1		03427205622
23	Axiallager	Thrust bearing	2	51101	04051101
24	Zahnrad	Gear	1		03427205624
25	Passfeder	Fitting key	2	4x4x10	042P4410
26	Skalenring	Scale ring	1		03427205626
27	Handrad	Handle	1		03427205627
28	Schraube	Screw	1	M5x8	
36	Griff inkl. Schraube	Grip incl. Screw	1		0302044025
37	Platte	Plate	1		03427205637
38	Platte	Plate	1		03427205638
39	Platte	Plate	1		03427205639
40	Platte	Plate	1		03427205640
41	Abstreifer	Wipper	1		
42	Platte	Plate	1		03427205642
43	Abstreifer	Wiper	1		
48	Innensechskantschraube	Socket head screw	12	ISO 4762 - M4 x 12	
51	Innensechskantschraube	Socket head screw	4	ISO 4762 - M10 x 30	
52	Innensechskantschraube	Socket head screw	4	ISO 4762 - M8 x 35	
53	Innensechskantschraube	Socket head screw	11	ISO 4762 - M6 x 16	
54	Innensechskantschraube	Socket head screw	2	ISO 4762 - M8 x 16	
55	Keilleiste	Gib	1		03427205655
56	Einstellschraube	Adjust screw	2		03427205656
60	Schmiernippel	Lubrication cup	8		
64	Kegelstift	Taper pin	2		03427205664
66	Innensechskantschraube	Socket head screw	5	ISO 4762 - M4 x 10	

I Oberschlitten - Top slide



Img. 1-9: Oberschlitten - Top slide

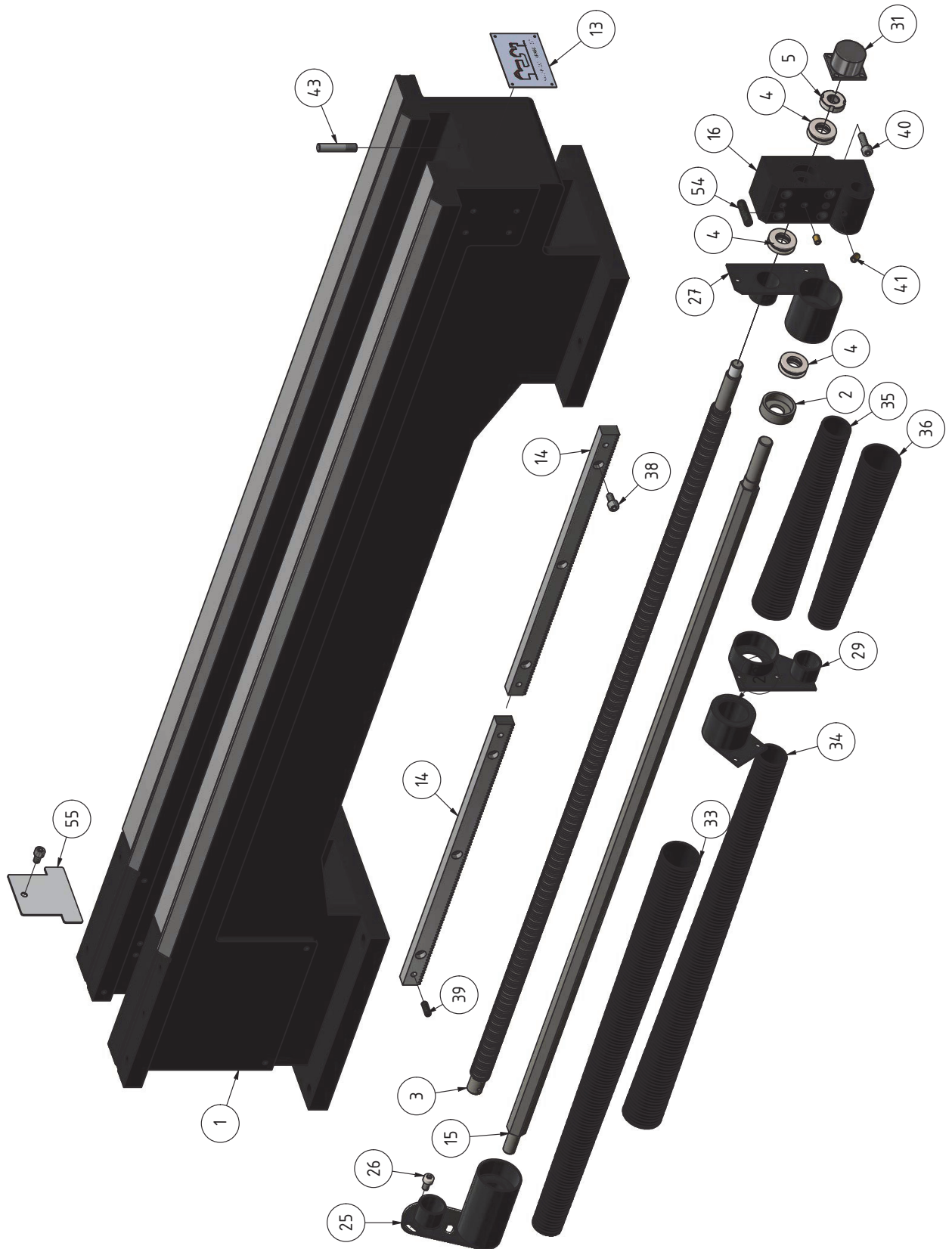
Teilleiste Oberschlitten - Parts list top slide - TU3008G, TU3008, TU3008V, TU3008VB

Pos.	Bezeichnung	Description	Menge Qty.	Grösse Size	Artikelnummer Item no.
2	Welle	Shaft	1		03427205702
3	Aufnahme	Collet	1		03427205703
4	Hebel	Lever	1		03427205704
5	Scheibe	Washer	1		03427205705
6	Vierkantstahlhalter	Toolholder	1		03427205706
7	Oberschlitten	Top slide	1		03427205707
CPL	Oberschlitten komplett	Top slide complete	1		03427205707CPL
13	Keilleiste	Gib	1		03427205713
14	Skalenring	Scala ring	1		03427205714
15	Führung	Guide	1		03427205715
16	Spindelmutter	Spindle nut	1		03427205772CPL
19	Klemmring	clamping ring	1		03427205719
50	Innensechskantschraube	Socket head screw	2	ISO 4762 - M5 x 12	
53	Innensechskantschraube	Socket head screw	11	ISO 4762 - M6 x 16	
57	Schraube	Screw	8	M8-35	
58	Nutenschraube	Screw	2		03427205758

TU3008_TU3008V_parts.fm

Teilliste Oberschlitten - Parts list top slide - TU3008G, TU3008, TU3008V, TU3008VB					
Pos.	Bezeichnung	Description	Menge Qty.	Grösse Size	Artikelnummer Item no.
59	Sechskantmutter	Hexagon nut	2	ISO 4032 - M10	
60	Schmiernippel	Lubrication cup	8		
61	Gewindestift	Grub screw	1	ISO 4026 - M6 x 20	
62	Sechskantmutter	Hexagon nut	1	ISO 4032 - M6	
65	Zylinderstift	Cylindrical pin	1	ISO 2338 - 4 h8 x 20	
67	Feder	Spring	1		03427205767
68	Rastbolzen	Bolt	1		03427205768
71	Spannstift	Spring pin	1	ISO 13337 - 3 x 10	
72	Spindel inkl. Mutter	Spindle incl. Nut	1		03427210772CPL
73	Passfeder	Fitting key	1	3x10	
74	Schmiernippel	Lubrication cup	1		
75	Lagerbock	Bearing block	1		03427210775
76	Skalenring	Scala ring	1		03427210776
77	Federblech	Spring plate	1		
78	Handrad	Handle	1		03427210778
79	Handhebel	Handle lever	2		03427210779
80	Späneschutz	Chip protection	1		
81	Halter	Holder	1		
82	Welle	Shaft	1		
83	Hülse	Sleeve	1		
84	Scheibe	Washer	1		03427205784
85	Schraube	Screw	1	M5x20	03427205785

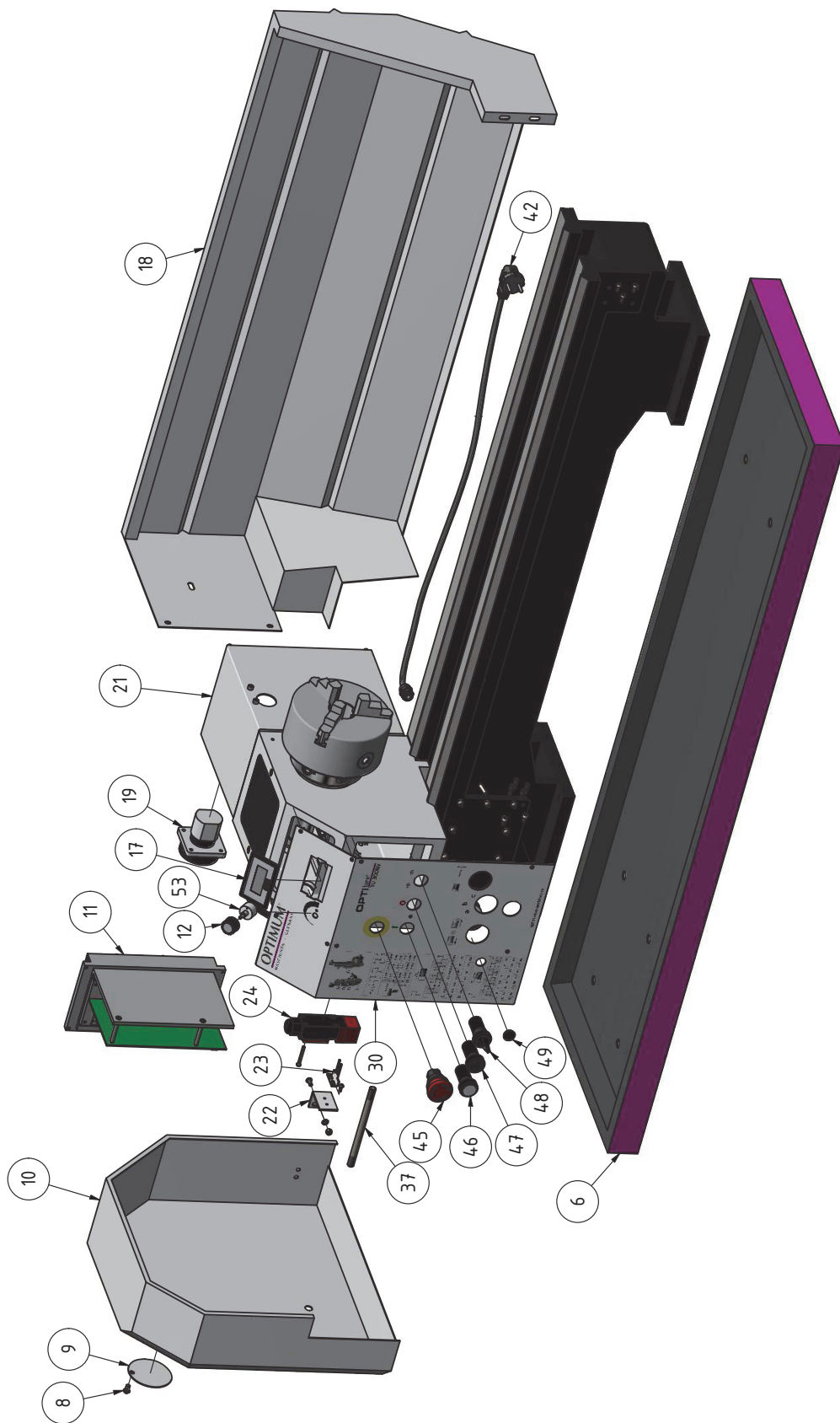
J Maschinenbett - Machine bed



Img. 1-10: Maschinenbett - Machine bed

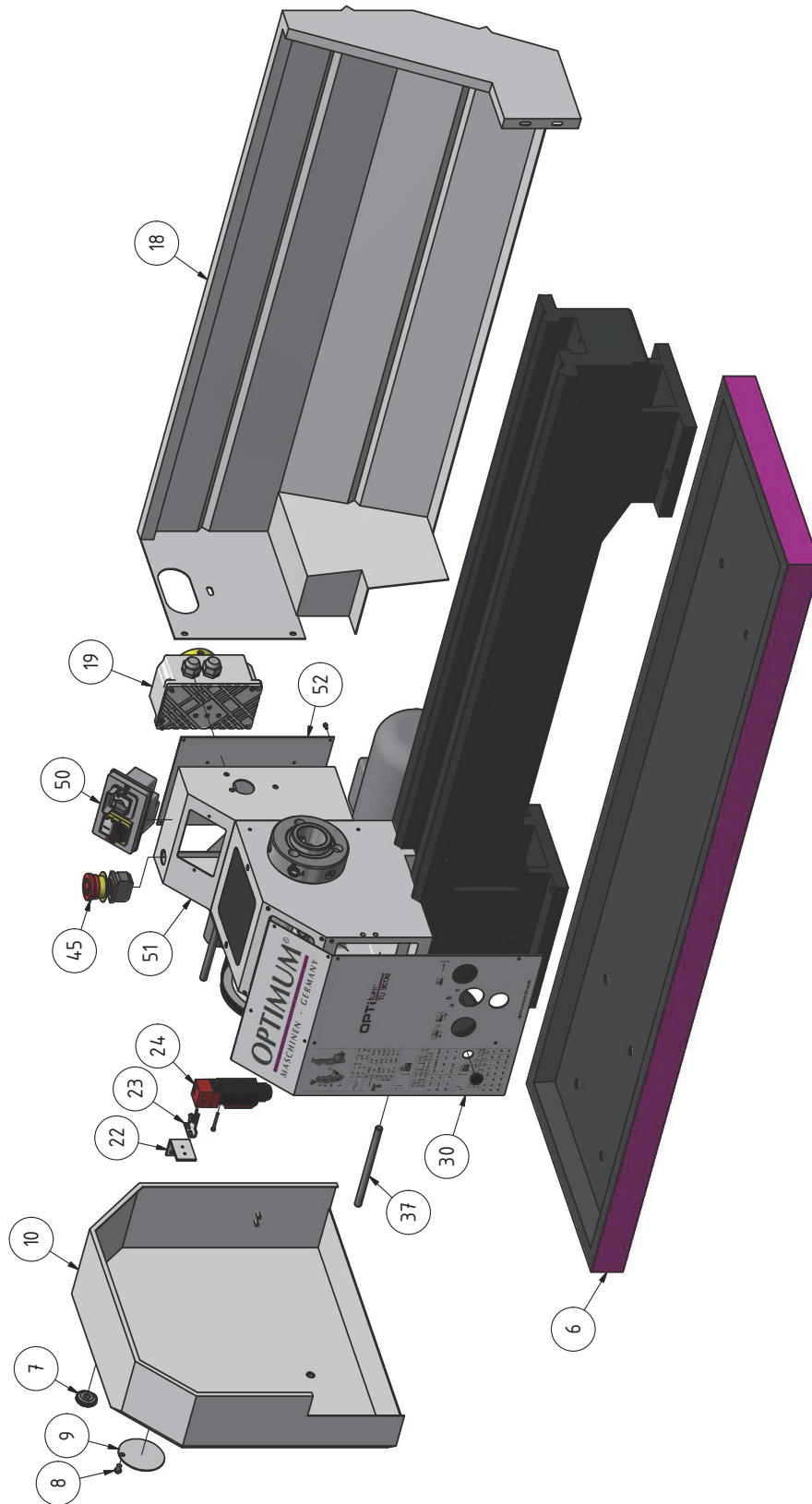
TU3008_TU3008V_parts.fm

K Maschinenbett - Machine bed - TU3008V



TU3008_TU3008V_parts.fm

L Maschinenbett - Machine bed - TU3008

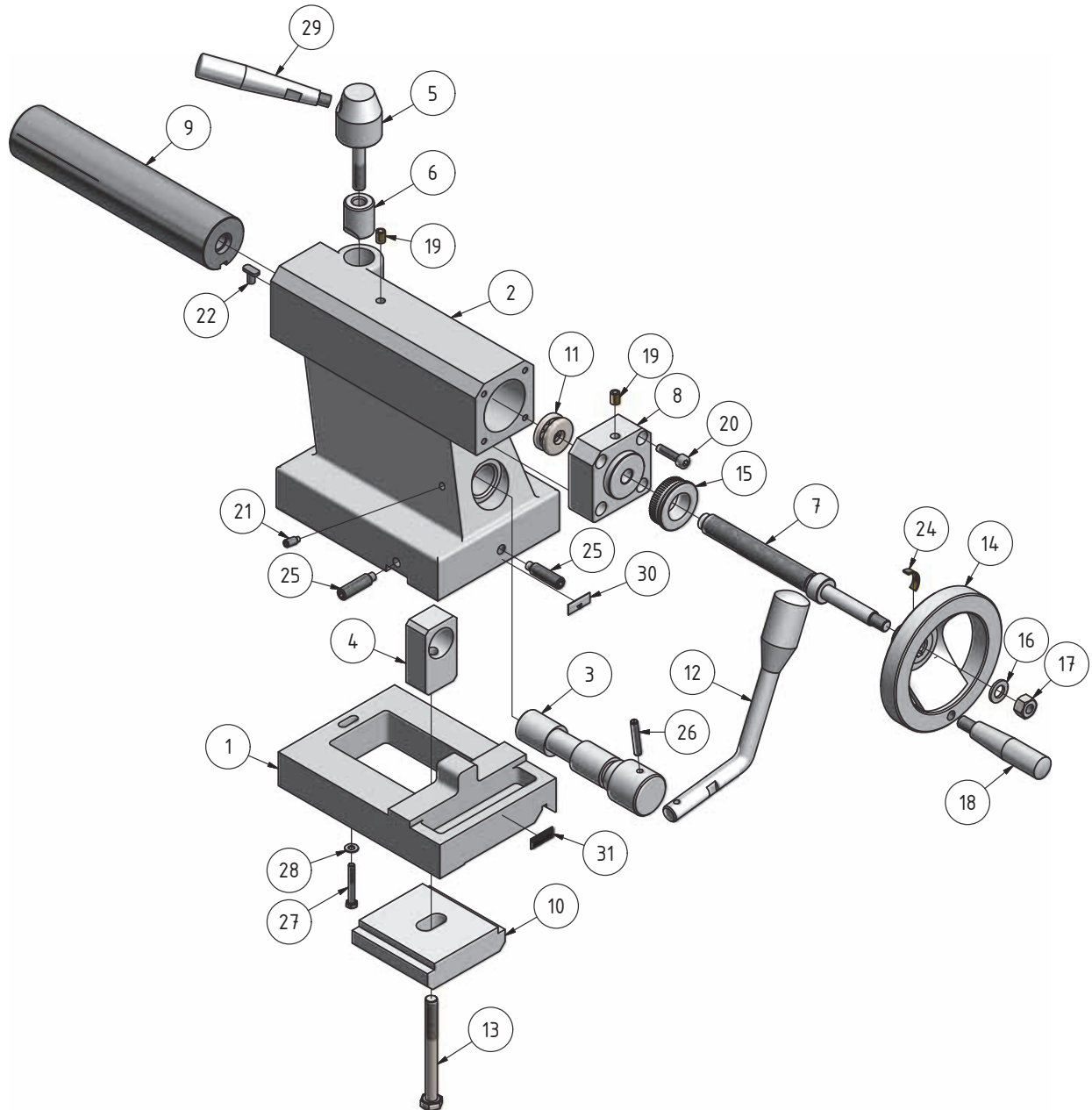


Img.1-11: TU3008 - Maschinenbett - Machine bed

TU3008_TU3008V_parts.fm

Teilleiste Maschinenbett - Parts list machine bed - TU3008 TU3008V					
Pos.	Bezeichnung	Description	Menge Qty.	Grösse Size	Artikelnummer Item no.
1	Maschinenbett	Machine bed	1		
2	Abdeckung	Cover	1		03427205802
3	Spindel	Spindle	1		03427205803
4	Axiallager	Thrust bearing	3	51102	04051102
5	Nutmutter	Groove nut	2		03427205805
6	Spänewanne	Chip tray	1		03427205806
7	Rändelmutter	Knurled nut	1		03420321120
8	Schraube	Screw	1		
9	Abdeckung	Cover	1		03427205809
10	Riemenabdeckung	Belt cover	1		03427200810
11	Brushlesscontroller	Brushlesscontroller	1		
12	Knopf Potentiometer	Potentiometer knob	1		
13	Schild	Label	1		03427205813
14	Zahnstange	Rack	2		03427205814
14	Zahnstange kurz	Rack short	1		03427205814K
15	Zugspindel	Feed rod	1		03427205815
16	Lagerbock	Bearing block	1		
17	Drehzahlanzeige	Rotation speed indicator	1		
18	Spritzwand	Splashboard	1	TU3008V	03427205818
18	Spritzwand	Splashboard	1	TU3008	
19	Motorschutzschalter mit Hauptschalter	Motor protection switch with main switch	1	MP03, single channel	034272001S1
	Motorschutzschalter mit Hauptschalter	Motor protection switch with main switch	1	Kedu, RB9, double channel	034272001S12K
20	Schalter Drehfutterschutz	Lathe chuck protection switch	1	TZ 3112, single channel	034272001S4
	Schalter Drehfutterschutz	Lathe chuck protection switch	1	TZ 3112, double channel	034272001S42K
21	Gehäuse	Housing	1		03427205821
22	Winkel	Angle	1		03427205822
23	Gabel/Sicherheitsschalter	Fork/Safety switch	1		
24	Sicherheitsschalter	Safety switch	1	QKS8	
25	Halter	Holder	1		03427205825CPL
26	Schraube	Screw	2		
27	Halter	Holder	1		03427205827CPL
28	Halter	Holder	1		
29	Halter	Holder	1		
30	Abdeckung	Cover	1	TU3008V	03427205830
30	Abdeckung	Cover	1	TU3008	03427200830
31	Abdeckung	Cover	1		03427205831
32	Schraube	Screw	4		
33	Spiralabdeckung	Spirale cover	1		
34	Spiralabdeckung	Spirale cover	1		03427205834
35	Spiralabdeckung	Spirale cover	1		
36	Spiralabdeckung	Spirale cover	1		
37	Gewindebolzen	Bolt	1		03427205837
38	Innensechskantschraube	Socket head screw	6		
39	Zylinderstift	Cylindrical pin	4		
40	Schraube	Screw	4		
41	Schmiernippel	Lubrication cup	2		
42	Anschlussstecker	Connector cable	1		
43	Bolzen	Bolt	1		03427205843
44	Innensechskantschraube	Socket head screw	4		
45	Not-Aus-Schalter	Emergency stop button	1		
46	Taster Ein	Button ON	1		
47	Taster Aus	Button OFF	1		
48	Schalter Drehrichtung	Change over switch	1		
49	Stopfen	Plug	1		
50	Ein-Aus-Taster / Drehrichtungsschalter	ON-OFF button / Change-over switch	1		
51	Gehäuse	Housing	1	TU3008	03427200851
52	Abdeckung	Cover	1	TU3008	03427200852
53	Potentiometer	Potentiometer	1		03338120R1.5
54	Zylinderstift	Cylindrical pin	2	8x30	03427205854
55	Abdeckung	Cover	1		03427205855

M Reitstock - Tailstock



Img. 1-12: Reitstock - Tailstock

Teilleiste Reitstock - Parts list tailstock - TU3008G, TU3008, TU3008V, TU3008VB

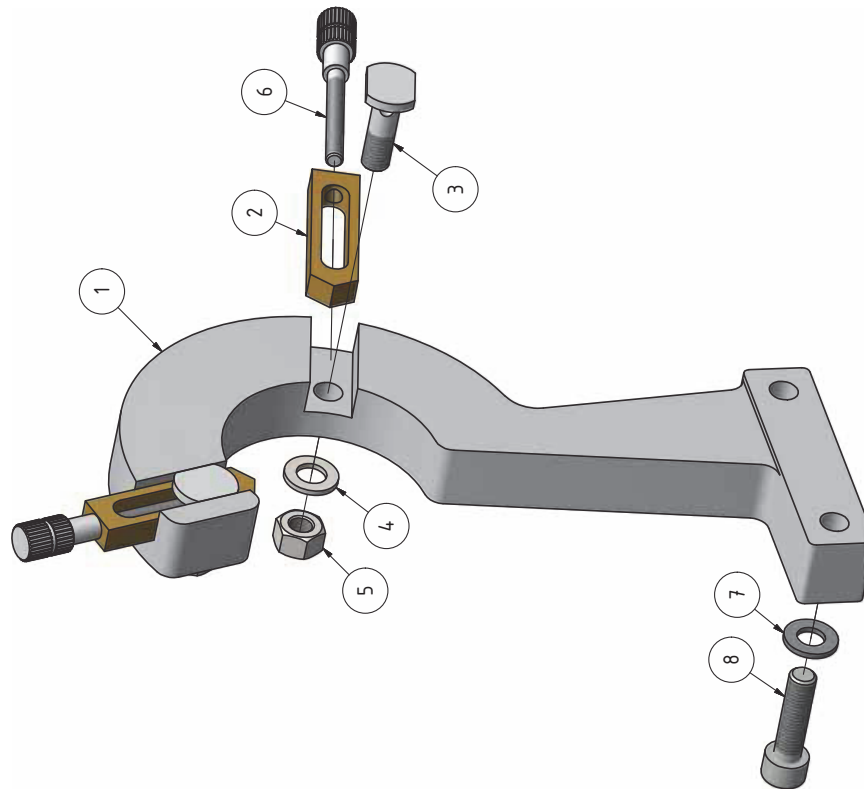
Pos.	Bezeichnung	Description	Menge Qty.	Grösse Size	Artikelnummer Item no.
1	Platte	Plaze	1		03427205901
2	Gehäuse	Housing	1		
3	Exzenter	Eccentric	1		03427205903
4	Platte	Plate	1		03427205904
5	Bolzen	Bolt	1		03427205905
6	Buchse	Bushing	1		03427205906
7	Spindel	Spindle	1		03427205907
8	Lagerbock	Bearing block	1		03427205908
9	Pinole	Sleeve	1		03427205909
10	Klemmplatte	Clamping plate	1		03427205910

TU3008_TU3008V_parts.fm

Teileliste Reitstock - Parts list tailstock - TU3008G, TU3008, TU3008V, TU3008VB

Pos.	Bezeichnung	Description	Menge Qty.	Grösse Size	Artikelnummer Item no.
11	Axiallager	Thrust bearing	1	51200	04051200
12	Hebel	Lever	1		03427205912
13	Sechskantschraube	Hexagon screw	1	M8x80	
14	Handrad	Handle	1		0342500172
15	Skalenring	Scale ring	1		03427205915
16	Scheibe	Washer	1	8	
17	Sechskantmutter	Hexagon nut	1	M8x80	
18	Handgriff	Handle	1		0333812057-1
19	Schmiernippel	Lubrication cup	2		
20	Innensechskantschraube	Socket head screw	4	ISO 4762 - M5 x 20	
21	Gewindestift	Grub screw	1	DIN 915 - M5 x 12	
22	Zentrierstück	Center piece	1		03427205922
23	Passfeder	Fitting key	1	DIN 6885 - A 4 x 4 x 12	042P4412
24	Federblech	Spring	1		
25	Gewindestift	Grub screw	3	DIN 915 - M8 x 30	03427205925
26	Spannstift	Spring pin	1	ISO 13337 - 4 x 28	03427205926
27	Sechskantschraube	Hexagon screw	1	ISO 4014 - M4 x 30	
28	Unterlegscheibe	Washer	1	DIN 125 - A 4,3	
29	Hebel	Lever	1		03427205929
30	Skala	Scala	1		03427205930
31	Skala	Scala	1		03427205931
CPL	Reitstock komplett	Tailstock complete	1		034272059CPL

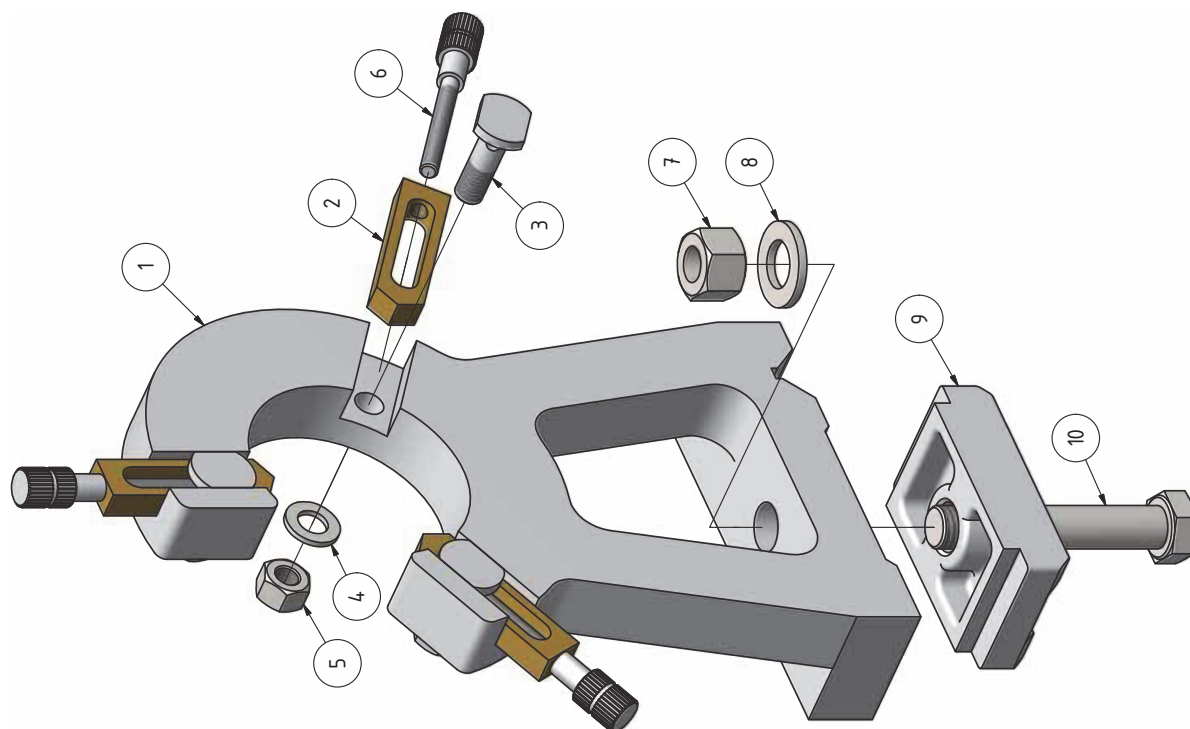
N Mitlaufende Lünette - Follow rest



Img. 1-13: Mitlaufende Lünette - Follow rest

Teilleiste mitlaufende Lünette - Follow steady rest parts list					
Pos.	Bezeichnung	Description	Menge Qty.	Grösse Size	Artikelnummer Item no.
1	Mitlaufende Lünette	Follow rest	1		3441460
2	Messingstift	Brass pin	2		
3	Schraube	Screw	2		
4	Scheibe	Washer	2	8	
5	Sechskantmutter	Hexagon nut	2	M8	
6	Einstellschraube	Ajust screw	2		
7	Scheibe	Washer	2	DIN 125 - A 8,4	
8	Innensechskantschraube	Socket head screw	2	ISO 4762 - M8 x 30	

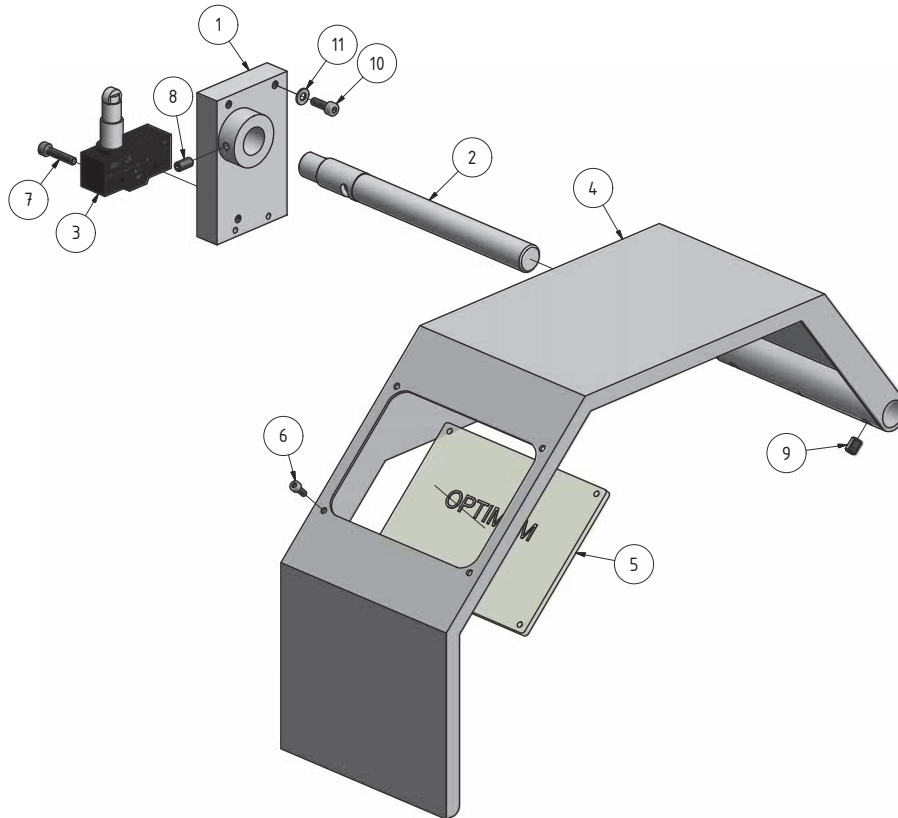
O Feststehende Lünette - Steady rest



Img. 1-14: Feststehende Lünette - Steady rest

Teilleiste feststehende Lünette - Fixed steady rest parts list					
Pos.	Bezeichnung	Description	Menge Qty.	Grösse Size	Artikelnummer Item no.
1	Feststehende Lünette	Steady rest	1		3441461
2	Messingstift	Brass pin	3		
3	Schraube	Screw	3		
4	Scheibe	Washer	3	8	
5	Sechskantmutter	Hexagon nut	3	M8	
6	Einstellschraube	Ajust screw	3		
7	Sechskantmutter	Hexagon nut	1	M12	
8	Scheibe	Washer	1		
9	Klemmplatte	Clamping plate	1		
10	Sechskantschraube	Hexagon screw	1	M12x70	

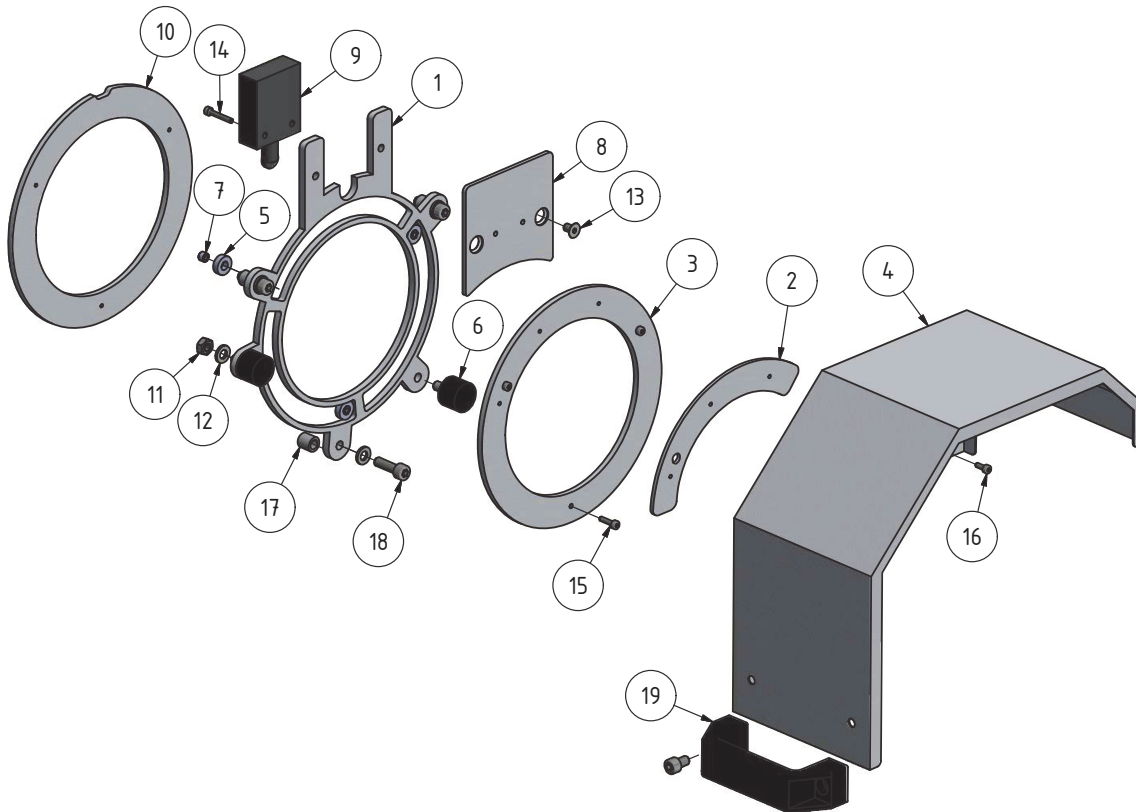
P Drehfutterschutz - Lathe chuck cover - Version 1.0



Img. 1-15: Drehfutterschutz - Lathe chuck cover

Teilliste Drehfutterschutz - Parts list lathe chuck cover					
Pos.	Bezeichnung	Description	Menge Qty.	Grösse Size	Artikelnummer Item no.
1	Halter	Holder	1		
2	Welle	Shaft	1		
3	Schalter	Switch	1		
4	Drehfutterschutz	Lathe chuck cover	1		03427205FS
5	Sichtschutzglas	Safety glass	1		0340125.1
6	Innensechskantschraube	Socket head screw	4	ISO 4762 - M3 x 8	
7	Innensechskantschraube	Socket head screw	2	ISO 4762 - M4 x 20	
8	Gewindestift	Grub screw	1	DIN 913 - M5 x 10	
9	Gewindestift	Grub screw	2	DIN 913 - M6 x 8	
10	Innensechskantschraube	Socket head screw	3	ISO 4762 - M4 x 12	
11	Unterlegscheibe	Washer	3	DIN 125 - A 4,3	

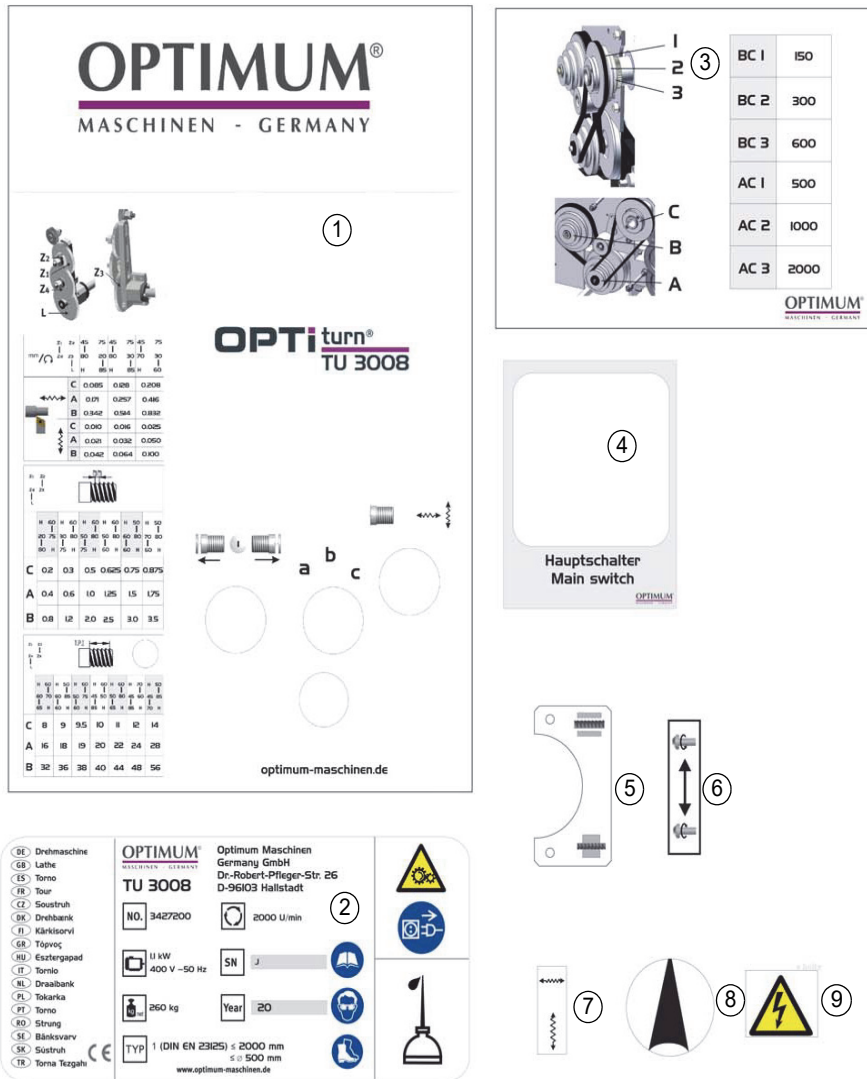
Q Drehfutterschutz - Lathe chuck cover - Version 1.1



Img. 1-16: Drehfutterschutz - Lathe chuck cover

Teilleiste Drehfutterschutz - Parts list lathe chuck cover - TU3008G, TU3008, TU3008V, TU3008VB					
Pos.	Bezeichnung	Description	Menge Qty.	Grösse Size	Artikelnummer Item no.
1	Ring	Ring	1		034272003001
2	Platte	Plate	1		034272003002
3	Ring rechts	Ring right	1		034272003003
4	Drehfutterschutz	Lathe chuck cover	1		034272003004
5	Rolle	Roll	3		034272003005
6	Gummistopper	Rubber end stopper	2		034272003006
7	Buchse	Bushing	3		034272003007
8	Platte	Plate	1		034272003008
9	Schalter Drehfutterschutz	Lathe chuck protection switch	1	Single channel TZ 3112	034272001S4
	Schalter Drehfutterschutz	Lathe chuck protection switch	1	Double channel TZ 3112	034272001S42K
10	Ring links	Ring left	1		034272003010
11	Sechskantmutter	Hexagen nut	2	ISO 4032 - M6	
12	Scheibe	Washer	5	DIN 125 - A 6,4	
13	Senkschraube	Screw	2	DIN 7991 - M5x8	
14	Innensechskantschraube	Socket head screw	2	ISO 4762 - M3 x 20	
15	Innensechskantschraube	Socket head screw	3	ISO 4762 - M3 x 12	
16	Innensechskantschraube	Socket head screw	3	ISO 4762 - M3 x 8	
17	Abstandsbuchse	Bushing	3		034272003017
18	Innensechskantschraube	Socket head screw	3	ISO 4762 - M6 x 20	
19	Handgriff	Handle	1		034272003019

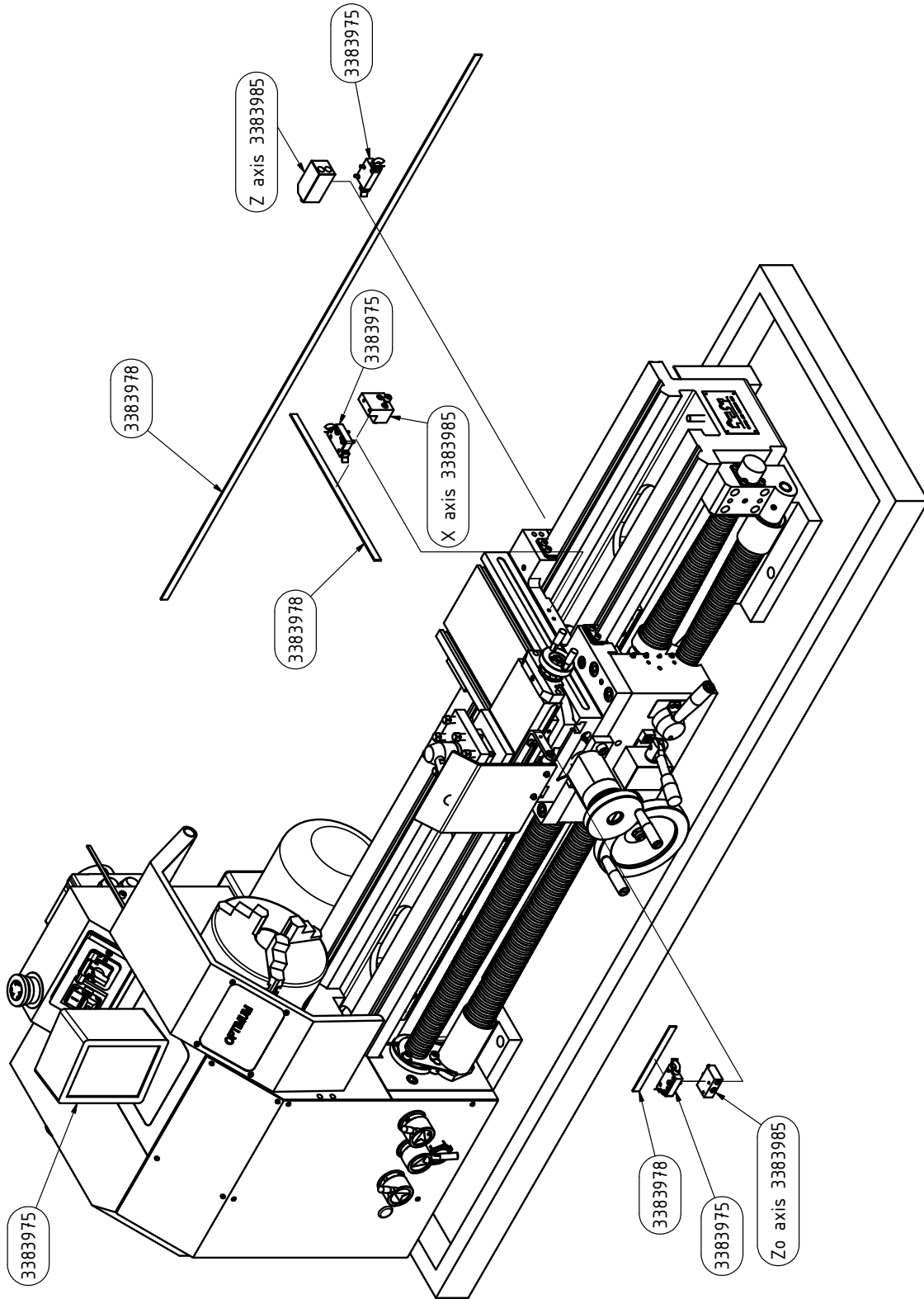
R Maschinenschilder - Machine labels



Img. 1-17: Maschinenschilder - Machine labels

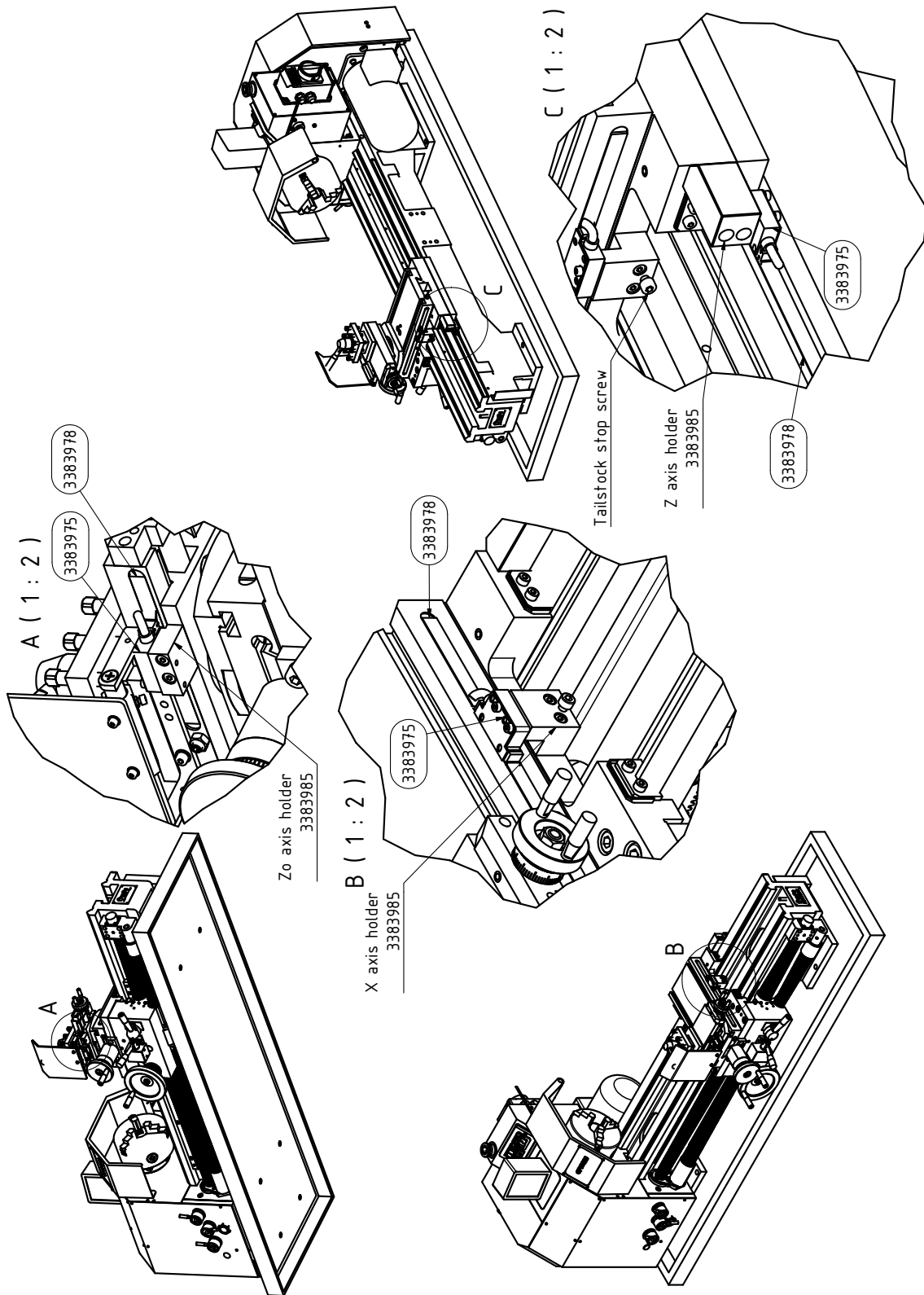
Ersatzteilliste Maschinenschilder - Spare part list machine labels					
Pos.	Bezeichnung	Description	Menge Qty.	Grösse Size	Artikelnummer Item no.
1	Schild Frontabdeckung	Front lable	1	TU3008	
1	Schild Frontabdeckung	Front lable	1	TU3008V	
2	Maschinenschild	Machine lable	1	TU3008	
2	Maschinenschild	Machine lable	1	TU3008V	03427205L02
3	Drehzahl Schild	Rotation speed lable	1	TU3008	03427200L03
3	Drehzahl Schild	Rotation speed lable	1	TU3008V	03427205L03
4	Schild Hauptschalter	Main switch lable	1		
5	Schild Schlossmutter	Claps nut lable	1		
6	Schild Drehrichtung	Rotating derection lable	1		
7	Schild Vorschub	Feed lable	1		
8	Schild Anzeige	Indicator lable	1		
9	Schild Sicherheit	Safety lable	1		

V Optionale DRO5 Wegmessung - Optional DRO5 position measurement



TU3008_TU3008V_parts.fm

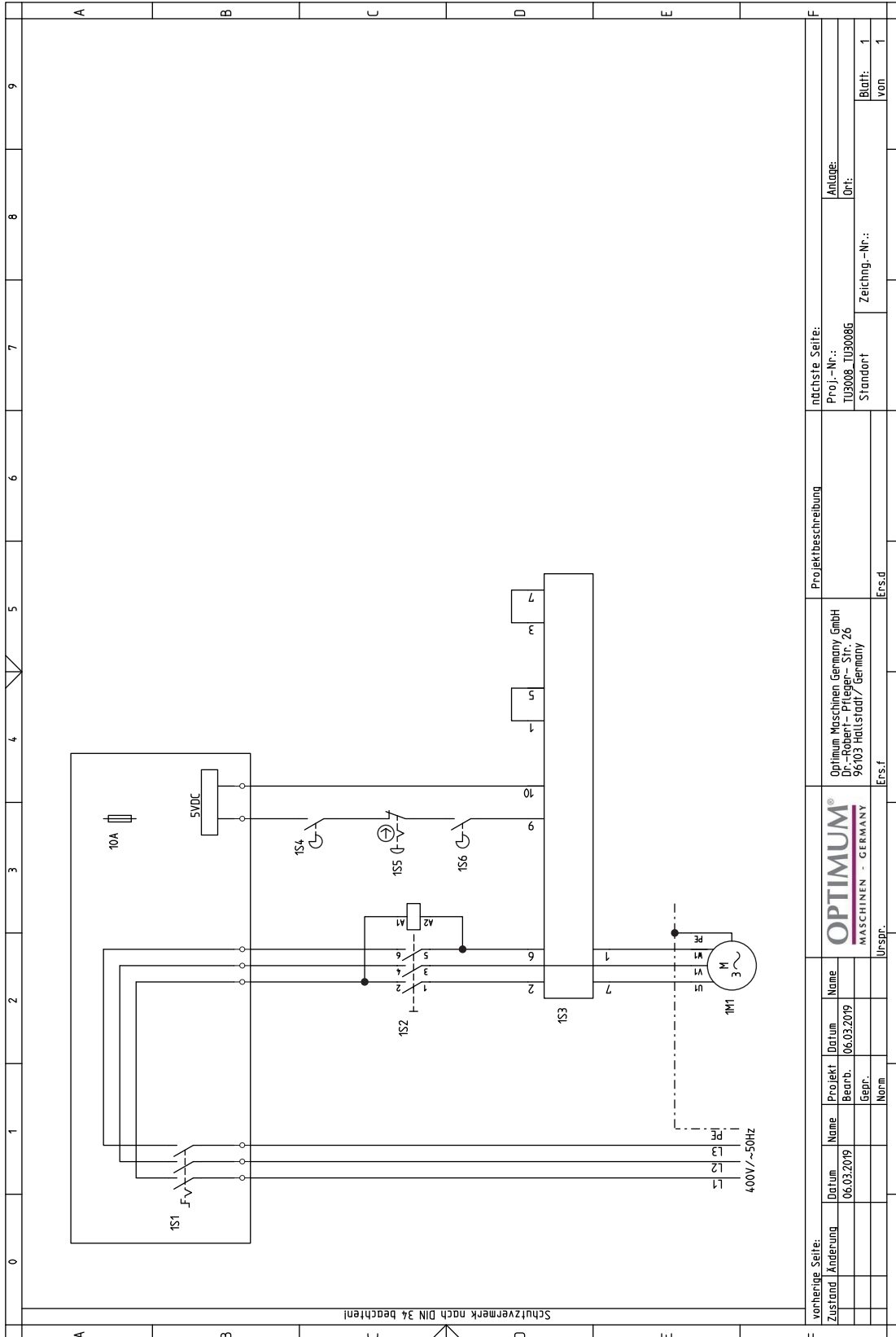
W Optionale DRO5 Wegmessung - Optional DRO5 position measurement



TU3008_TU3008V_parts.fm

1.5 Schaltpläne - Wiring diagrams

S TU3008 - Schaltplan einkanalig - Single channel wiring diagram

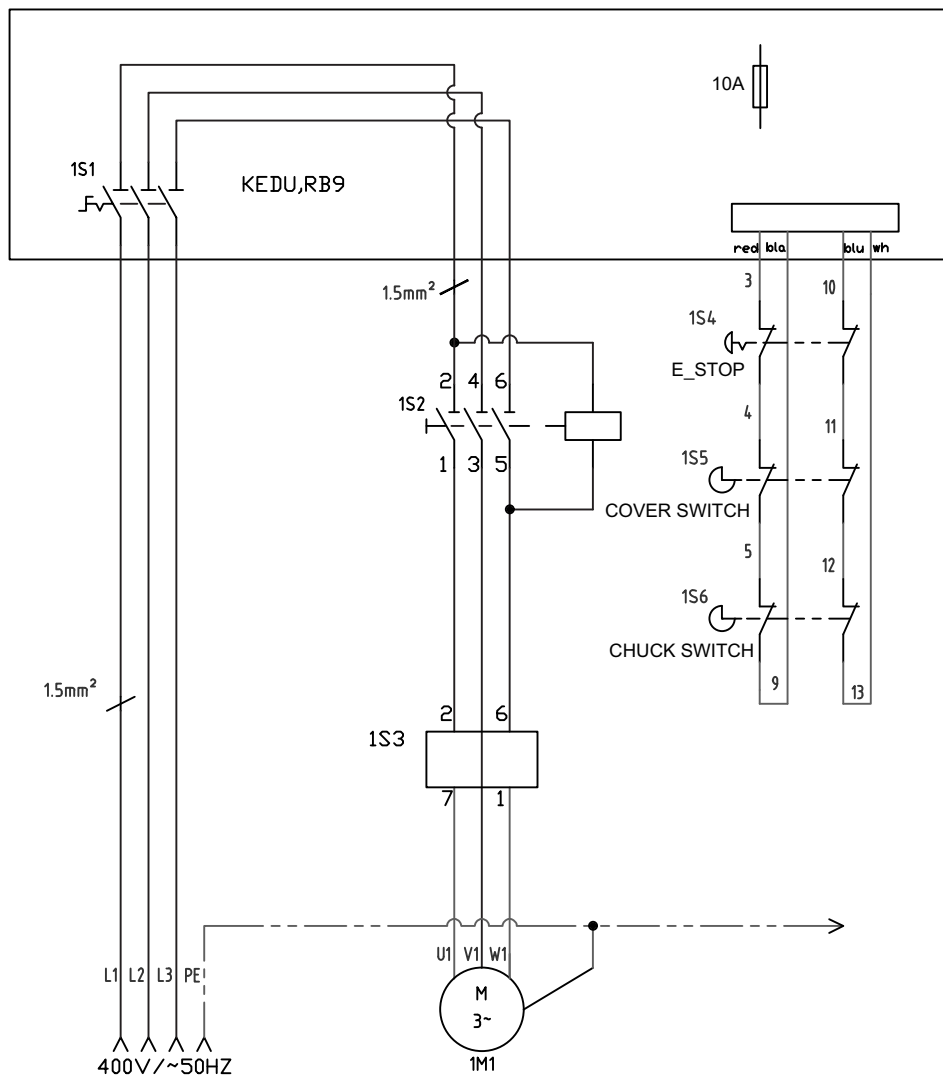


Img.1-18: Schaltplan - Wiring diagram

TU3008_TU3008V_parts.fm

TU3008 - Teilliste einkanale elektrische Bauteile - Single channel electrical parts list					
Pos.	Bezeichnung	Description	Menge Qty.	Grösse Size	Artikelnummer Item no.
1S1	Motorschutzschalter mit Hauptschalter	Motor protection switch with main switch	1	MP03	034272001S1
1S2	Ein-Aus Schalter	On-Off switch	1	KJD21	
1S3	Drehrichtungsschalter	Change-over switch	1	ZH-A	
1S4	Schalter Drehfutterschutz	Switch lathe chuck protection	1	TZ 3112, single channel	034272001S4
1S5	Not-Halt Schalter	Emergency stop switch	1	HY57B	
1S6	Verriegelungsschalter Schutzabdeckung Wechselräder	Interlock switch, protective cover change gears	1	QKS8	
1M1	Antriebsmotor	Drive motor	1	400V	03427200138
	Sicherung	Fuse	1	10A	044408208

U TU3008 - Schaltplan zweikanalig - Double channel wiring diagram



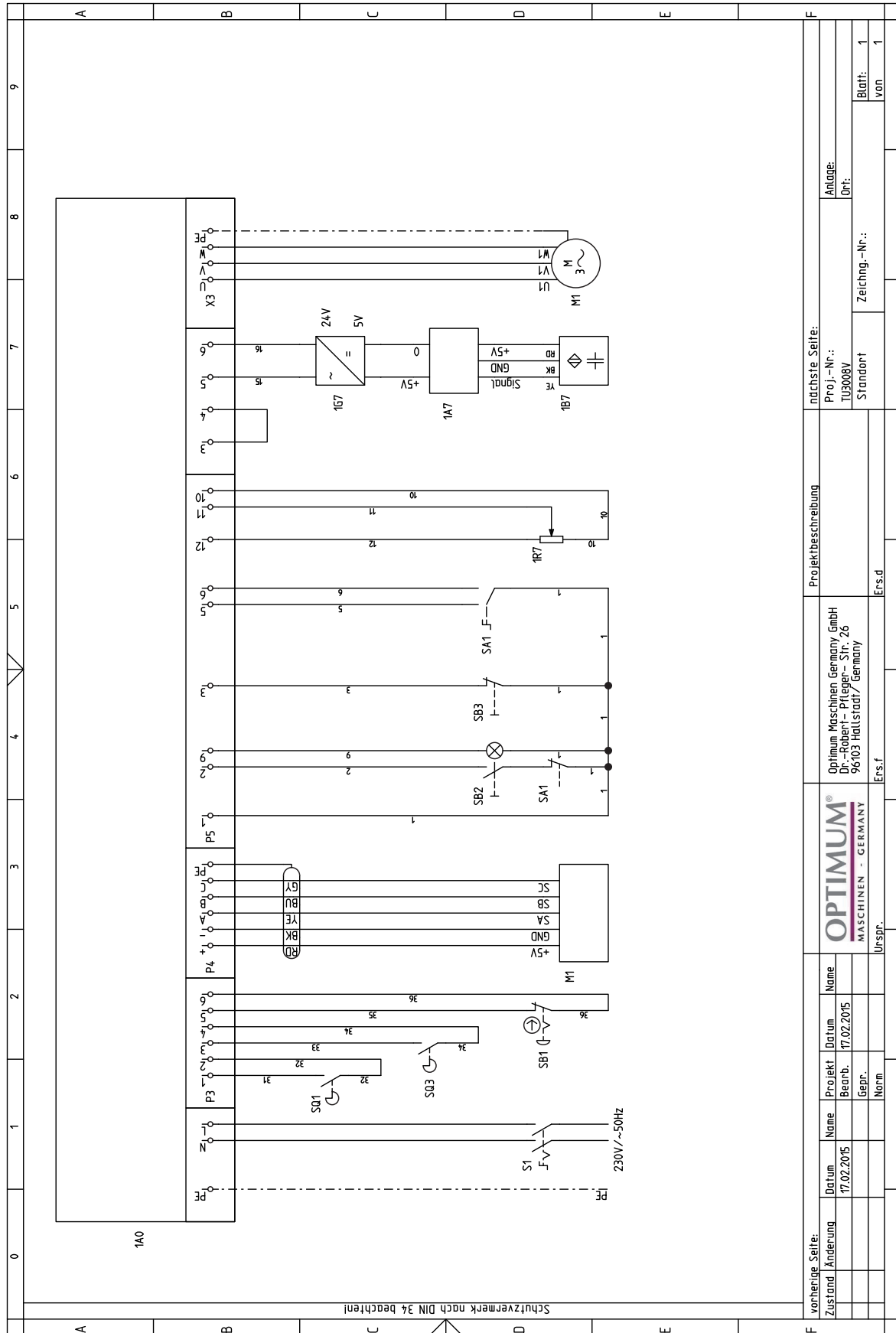
TU3008_TU3008V_parts.fm

Teiliste zweikanalige elektrische Bauteile - Double channel electrical parts list					
Pos.	Bezeichnung	Description	Menge Qty.	Grösse Size	Artikelnummer Item no.
1S1	Motorschutzschalter mit Hauptschalter	Motor protection switch with main switch	1	Kedu, RB9	034272001S12K
1S2	Ein-Aus Schalter	On-Off switch	1	KJD18	034272001S2

Teilliste zweikanalige elektrische Bauteile - Double channel electrical parts list

Pos.	Bezeichnung	Description	Menge Qty.	Grösse Size	Artikelnummer Item no.
1S3	Drehrichtungsschalter	Change-over switch	1	ZH-A	034272001S3
1S6	Schalter Drehfutterschutz	Lathe chuck protection switch	1	TZ 3112, zweikanalig	034272001S42K
1S4	Not-Halt Schalter	Emergency stop switch	1	HY57B	034272001S3
1S5	Verriegelungsschalter Schutzabdeckung Wechselräder	Interlock switch, protective cover change gears	1	QKS8	034272001S5
1M1	Antriebsmotor	Drive motor	1	400V	0342720011M3
	Sicherung	Fuse	1	10A	044408208

T Schaltplan - Wiring diagram - TU3008V



Img.1-19: Schaltplan - Wiring diagram

TU3008_TU3008V_parts.fm

Teilleiste elektrische Bauteile - Parts list electrical parts - TU3008V					
Pos.	Bezeichnung	Description	Menge Qty.	Grösse Size	Artikelnummer Item no.
1A0	Brushlesscontroller	Brushlesscontroller	1		0302BCV3L
1A7	Drehzahlanzeige	Rotation speed indicator	1		
1B7	Drehzahlsensor	Rotation speed sensor	1		
1G7	Netzteil	Power pack	1		
1R7	Potentiometer	Potentiometer	1		
M1	Antriebsmotor	Drive motor	1		
S1	Hauptschalter	Main switch	1		
SA1	Schalter Drehrichtung	Change over switch	1		
SB1	Not-Aus-Schalter	Emergency stop button	1		
SB2	Taster Ein	Button ON	1		
SB3	Taster Aus	Button OFF	1		
SQ1	Schalter Drehfutterschutz	Lathe chuck switch	1	TZ 3112, single channel	034272001S4
SQ3	Schalter Riemenabdeckung	Belt cover switch	1	QKS8	

oil-compare-list.fm

Schmierstoffe Lubricant Lubrifiant	Viskosität Viscosity Viscosité ISO VG DIN 51519 mm ² /s (cSt)	Kennzeichnung nach DIN 51502							
Getriebeöl Gear oil Huile de réducteur	VG 680	CLP 680	Aral Degol BG 680	BP Energol GR-XP 680	SPARTAN EP 680	Klüberoil GEM 1-680	Mobilgear 636	Shell Omala 680	Meropa 680
	VG 460	CLP 460	Aral Degol BG 460	BP Energol GR-XP 460	SPARTAN EP 460	Klüberoil GEM 1-460	Mobilgear 634	Shell Omala 460	Meropa 460
	VG 320	CLP 320	Aral Degol BG 320	BP Energol GR-XP 320	SPARTAN EP 320	Klüberoil GEM 1-320	Mobilgear 632	Shell Omala 320	Meropa 320
	VG 220	CLP 220	Aral Degol BG 220	BP Energol GR-XP 220	SPARTAN EP 220	Klüberoil GEM 1-220	Mobilgear 630	Shell Omala 220	Meropa 220
	VG 150	CLP 150	Aral Degol BG 150	BP Energol GR-XP 150	SPARTAN EP 150	Klüberoil GEM 1-150	Mobilgear 629	Shell Omala 150	Meropa 150
	VG 100	CLP 100	Aral Degol BG 100	BP Energol GR-XP 100	SPARTAN EP 100	Klüberoil GEM 1-100	Mobilgear 627	Shell Omala 100	Meropa 100
	VG 68	CLP 68	Aral Degol BG 68	BP Energol GR-XP 68	SPARTAN EP 68	Klüberoil GEM 1-68	Mobilgear 626	Shell Omala 68	Meropa 68
	VG 46	CLP 46	Aral Degol BG 46	BP Bartran 46	NUTO H 46 (HLP 46)	Klüberoil GEM 1-46	Mobil DTE 25	Shell Tellus S 46	Anubia EP 46
	VG 32	CLP 32	Aral Degol BG 32	BP Bartran 32	NUTO H 32 (HLP 32)	Klübersynth GEM 4-32 N	Mobil DTE 24	Shell Tellus S 32	Anubia EP 32
	VG 32	CLP 32	Aral Vitam GF 32	BP Energol HLP HM 32	NUTO H 32 (HLP 32)	LAMORA HLP 32	Mobil Nuto HLP 32	Shell Tellus S2 M 32	Rando HD HLP 32
VG 46	CLP 46	Aral Vitam GF 46	BP Energol HLP HM 46	NUTO H 46 (HLP 46)	LAMORA HLP 46	Mobil Nuto HLP 46	Shell Tellus S2 M 46	Rando HD HLP 46	
Getriebefett Gear grease Graisse de réducteur		G 00 H-20	Aral FDP 00 (Na-verseift) Aralub MFL 00 (Li-verseift)	BP Energ grease PR-EP 00	FIBRAX EP 370 (Na-verseift)	MICROLUB E GB 00	Mobilux EP 004	Shell Alvania GL 00 (Li-verseift)	Marfak 00

Spezialfette, wasserabweisend Special greases, water resistant Graisses spéciales, déperlant			Aral Aralub	Energrease PR 9143		ALTEMP Q NB 50 Küßberpaste ME 31-52	Mobilux EP 0 Mobil Greaserex 47		
Wälzlagerfett Bearing grease Graisse de roulement	K 3 K-20 (Li-verseift)		Aralub HL 3	BP Energrease LS 3	BEACON 3	CENTOPLE X 3	Mobilux 3	ShellAlvania R 3 Alvania G 3	Multifak Premium 3
Öle für Gleitbahnen Oils for slideways Huiles pour glissières	VG 68		Aral Deganit BWX 68	BP Maccurat D68	ESSO Febis K68	LAMORA D 68	Mobil Vactra Oil No.2	Shell Tonna S2 M 68	Way lubricant X 68
Öle für Hochfrequenzspindeln Oils for Built-in spindles Huiles pour broches à haute vitesse	VG 68		Deol BG 68	Emergol HLP-D68	Spartan EP 68		Drucköl KLP 68-C	Shell Omala 68	
Fett für Zentralschmierung (Fließfett) Grease for central lubrication Graisse pour lubrification centrale	NLGI Klasse 000 NLGI class 000		ARALUB BAB 000	Grease EP 000	Shell Gadus S4 V45AC	CENTOPLE X GLP 500	Mobilux EP 023		Multifak 264 EP 000
Fett für Hochfrequenzspindeln Grease for Built-in spindles Graisse pour broches à haute vitesse									
METAFLUX-Fett-Paste (Grease paste) Nr. 70-8508 METAFLUX-Moly-Spray Nr. 70-82 Techno Service GmbH ; Detmolder Strasse 515 ; D-33605 Bielefeld ; (++49) 0521- 924440 ; www.metaflux-ts.de									
Kühlschmiermittel Cooling lubricants Lubrifiants de refroidissement	Schneidöl Aquacut C1, 10 L Gebinde, Artikel Nr. 3530030 Cutting oil Aquacut C1, 10 L container, art.no. 3530030		Aral Emusol	BP Sevora	Esso Kutwell		Mobilcut	Shell Adrana	Chevron Soluble Oil B